

Demokratie in der Krise?

KIEL. Zu einem Abend mit Vortrag und Diskussion zum Thema „Demokratie in der Krise? Ursachen, Herausforderungen und Perspektiven“ lädt das Team der Webseite „NachDenkSeiten Gesprächskreis Kiel Region“ für Montag, 15. Juni, ab 19 Uhr im „Haus der Heimat“ in der Wilhelminenstraße 47-49 in Kiel ein. Der einführende Impuls-Vortrag fragt nach dem Vertrauen in die Demokratie und der Rolle von Social Media, gesellschaftlichen Ungerechtigkeiten, fortschreitender Technisierung, Visionen und Zusammenhalt und leitet damit die offene Diskussion ein. Die Teilnahme ist kostenlos. Vor Ort gibt es kaum Parkmöglichkeiten, Essen und Getränke werden nicht verkauft. Dafür dürfen alle selbst ihre eigenen Getränke und Snacks mitbringen.

Privatsphäre und Komfort mit ROMA Rollläden

HANS RATHJE
hans-rathje.de



roma

ROLLLÄDEN
RAFFSTOREN
TEXTILSCREENS

Kieler EXPRESS

am WOCHENENDE

JAHRGANG 36 · NR. 24 · C 45740 · ANZEIGEN 0431/55073733 · VERTRIEB 0431/990-9252 · 13. JUNI 2026

Volles Programm auf der Rathausbühne

Frank-Walter Steinmeier und Kirsten Bruhn eröffnen dieses Mal die Kieler Woche

KIEL. Kieler Woche verbindet“ – rund um die Rathausbühne wird das diesjährige Motto von Kiels Segel- und Sommerfestival besonders sichtbar, hörbar und erlebbar. Während der Internationale Markt den Rathausplatz mit 40 Ländern von fünf Kontinenten – so vielen wie nie zuvor – in einen Markt der Begegnungen verwandelt, bringt die Rathausbühne Menschen mit Musik, gemeinsamem Singen und Public Viewing zusammen. Das Kieler-Woche-Büro und der NDR präsentieren ein Programm, das bekannte Stars, Local Heroes, Chöre, Fußballfans und besondere Zeichen für kulturelle Teilhabe vereint. Kiels Oberbürgermeister Samet Yilmaz freut sich auf seine erste Kieler Woche im neuen Amt: „Die Kieler Woche verbindet Sport, Kultur, Ehrenamt, Wissenschaft und ein einzigartiges internationales Flair. Ich bin besonders begeistert von all den großartigen und kreativen Aktionen, die die Menschen auf



Bereits am Freitag, 19. Juni, ab 22.15 Uhr, stehen „Glasperlenspiel“ auf der großen Bühne am Rathausplatz. Foto: Markus Haner

ganz viele Arten zusammenbringen. Persönlich gespannt bin ich, unser großes Segel- und Sommerfestival aus neuer Perspektive zu erleben. Was ich aber schon jetzt weiß: Ohne die vielen engagierten Menschen, kreativen Köpfe und helfenden Hände wäre so ein großes buntes Fest nicht möglich. Allen, die zum Gelingen der Kieler Woche beitragen, danke ich ganz herzlich.“

Bei der Eröffnung am Sonntag, 20. Juni, ab 19 Uhr, wird Yilmaz gemeinsam mit Landtagspräsidentin Kristina Herbst, Ministerpräsident Daniel Günther und Stadtpräsidentin Bettina Aust den Bundespräsidenten Frank-Walter Steinmeier und die Paralympionikin und Ehrenbürgerin des Landes Schleswig-Holstein Kirsten Bruhn unterstützen. Direkt danach startet die große 80er-Party mit der Band Back-

drop und NDW-Legende Markus. Anschließend können Fußballfans das zweite WM-Vorrundenspiel der deutschen Teams gegen die Elfenbeinküste auf der großen Leinwand verfolgen.

Zu den Top-Acts auf der Rathausbühne gehören in diesem Jahr Glasperlenspiel (19. Juni, präsentiert vom NDR), Querbeat (21. Juni), Kettcar (22. Juni), Alice Merton (23. Juni, präsentiert vom NDR), Ulla Meinecke (24. Juni), Mia (24. Juni) und der Hamburger Chor Heaven Can Wait (27. Juni, präsentiert vom NDR). Am Mittwoch, 24. Juni, gibt es außerdem einen „Surprise Act“, der erst später verraten wird. Einen Tag später präsentiert der NDR das dritte WM-Spiel der deutschen Mannschaft gegen Ecuador auf der Großbildleinwand.

Mit Lucie Glang, Avocadokartell, Jazzica, Pocketclub, Hey Ju-

lis!, Stranger Cats, Liza & Schleicher, Nordhelden, Peanut Butter Jam und Baltic Beats stehen zudem zahlreiche Local Heroes auf der Rathausbühne. Für Kieler-Woche-Tradition sorgen „Kiel singt – der Chor für Alle“ am Soundcheck-Freitag (19. Juni), der Lotsengesangverein Knurrhahn (25. Juni), das Kieler-Woche-Tanzfieber (28. Juni) und das Marinemusikkorps Kiel (28. Juni), das in diesem Jahr Unterstützung von Heinz Rudolf Kunze bekommt. Die Kieler Kultband Tiffany (27. Juni, präsentiert vom NDR) feiert ihren 40. Band-Geburtstag.

Ein besonderer musikalischer Höhepunkt und gleichzeitig ein starkes Zeichen gelebter Inklusion: Die finnische Hip-Hop-Band „Signmark“ kehrt am Sonntag, 21. Juni, um 21 Uhr auf die Rathausbühne zurück. Mit kraftvollen Beats, visueller Ausdruckstärke und einer Botschaft für Barrierefreiheit und kulturelle Teilhabe verbindet die Band um den gehörlosen Rapper Marko Vuoriheimo ihr Publikum über Sprach- und Hörgrenzen hinweg.

Das musikalische i-Tüpfelchen auf der Rathausbühne bildet seit vielen Jahren das Classic Open Air, das vom Verein zur Förderung der Kieler Woche präsentiert wird. In diesem Jahr treffen unter dem Titel „Classic meets Reggae“ zwei musikalische Welten aufeinander: Der international erfolgreiche deutsche Künstler Gentleman steht gemeinsam mit dem Philharmonischen Orchester Kiel auf der Bühne (26. Juni). www.kieler-woche.de

Jetzt BEI UNS

20% auf zwei Artikel Ihrer Wahl

Gültig bis 11.07.2026

Ein Artikel entspricht einer Verkaufseinheit (z.B. einer Dose). Nur ein Coupon je Einkauf und Person auf vorrätige Ware. Ausgenommen sind Geschenkkarten, reduzierte Ware, Tiere, Aquarien-/Kombinationen, Pferdefutter und Reitsportzubehör, Hobbyfarming-Futter/-Zubehör sowie Druckerzeugnisse. Nicht kombinierbar mit anderen Rabatten, Gutscheinen und Aktionen. Einmalig gültig bei Vorlage dieses Coupons vom 13.06. bis 11.07.2026 in den DAS FUTTERHAUS-Märkten Kiel, Kronshagen und Schwentinental.

DAS FUTTERHAUS

- DAS FUTTERHAUS Kronshagen: Kieler Straße 116
- DAS FUTTERHAUS-Märkte Kiel: Alte Lübecker Chaussee 23b, Citti Park Mühlendamm 1, Schönkirchener Straße 78
- DAS FUTTERHAUS Schwentinental: Carl-Zeiss-Straße 15

Ab ins Erdbeerfeld!

Wir starten mit dem **Selbstpflücken**

Mo – Sa von 8 bis 17 Uhr und So von 9-17 Uhr
Hamburger Chaussee, Ecke Meilensteinweg in Flintbek

Letzter Einlass um 16:30 Uhr, weitere Infos:
www.hornbrookerhof.de/selbstpfluecken

Hornbrooker Hof

Pflück dein Glück

TRAUMTERRASSE ÜBERDACHT

Mehr Zeit draußen. Bei jedem Wetter.

GERMAN DESIGN AWARD WINNER 2026

Maßanfertigung und Sonderkonstruktionen | Eigene Produktion | Nelson Park

0431/990 1825 | Servicebüro in Heikendorf Binzer Weg 1
nelsonpark-td.de | Servicebüro in Kochendorf An der Eiche 8

Innenstadt Flohmarkt Preetz

So., 14.06.2026

Preetz Innenstadt ab 7 Uhr

Info: 0171 200 11 56
www.kiel-flohmarkt.de

NAH - SCHNELL - INFORMATIV - KOSTENLOS - EXPRESS
www.kielerexpress-online.de

Limitiertes Angebot

SUV Summer Sale

Kurzfristig verfügbare Aktionsmodelle in Kiel. Jetzt vergünstigt kaufen oder leasen.

Volkswagen T-Roc, T-Cross, Tiguan und Tayron; Verbrauch komb.: 5,8-5,4 l/100 km; CO₂-Emissionen komb.: 142-126 g/km; CO₂-Klasse: E-D.

Ihr Volkswagen Partner
Volkswagen Zentrum Kiel
schmidt&hoffmann mobilität | Tel. 0431/6644-606, vwkiel.de



Mittagstisch Edisonstraße 20

BISTRO im Fleischmarkt

Gerne mit Vorbestellung: 0431 / 2008232

15.06. – 19.06.2026 Mo. - Fr. 11.30 - 14 Uhr

Montag
Chilli con Carne mit Reis 11,50 €

Dienstag
Hähnchenpaprikageschnetzeltes oder Königsbergerklopse mit Reis oder Kartoffeln 13,00 €

Mittwoch
Labskaus „satt“ mit Spiegelei, Rollmops und Rote Bete 13,00 €

Donnerstag
Grillteller mit Pommes und frischem Salat 14,00 €

Freitag
Matjes „Hausfrauen Art“ dazu Bratkartoffeln oder kleine Pellkartoffeln 12,50 €

Solange der Vorrat reicht

Bistro-Mittagstisch/Fleischmarkt-Angebote unter: www.fleischmarkt-thomsen.de

Besuchen Sie uns gerne „Seegaststätte zum Assmus“ Dorfstraße 42, 24646 Warder

Öffnungszeiten: Do.-Fr. 17 – 21 Uhr + Sa.-So. 11 – 21 Uhr

GOLDANKAUF

ZAHNGOLD (auch mit Zähnen) | GOLDSCHMUCK | MÜNZEN | SILBERSCHMUCK

Batteriewechsel (bei Abgabe der Anzeige) inkl. Markenbatterie je Uhr 2 € (max. 10 Uhren pro Kunde!)

Luxusuhr Ankauf Rolex, IWC, Omega usw.

5x in Deutschland

JUWELIER FRIEDMANN

Holstenstr. 51 (Asmus-Bremer-Platz) | 24103 Kiel
Tel.: 0431-64732936 | www.juwelier-friedmann-kiel.de
Öffnungszeiten: Mo.-Fr. 9:00-18:00 Uhr • Sa. 10:00-16:00 Uhr

Kiwo-Programm: Papier und App

KIEL. Das gedruckte Programmheft zur Kieler Woche ist im Welcome Center, Stresemannplatz 1-3, und im falkmedia-Office, Exerzierplatz 3, kostenlos erhältlich. Für das Smartphone ist die mein.Kiwo.App eine gute Möglichkeit, die Kieler Woche mobil zu entdecken. Das gesamte Kieler-Woche-Programm kann in der App nach Tagen oder Event-arealen gefiltert werden. Wer sich registriert, kann Veranstaltungen als Favoriten speichern. Auf Wunsch navigiert die App zu Veranstaltungen und Veranstaltungsorten. Interaktive Karten erleichtern die Orientierung auf

dem gesamten Kieler-Woche-Gelände. Besonders hilfreich ist zudem die Auslastungskarte: Sie zeigt in Echtzeit, wo gerade besonders viel los ist und welche Bereiche geöffnet oder geschlossen sind. Ergänzt wird das Angebot durch eine Servicekarte mit wichtigen Anlaufstellen wie Toiletten, Wickelmöglichkeiten, Behindertenparkplätzen, bewachtem Fahrradparken sowie Polizei- und Sanitätsdiensten. Zusätzlich kann die App per Push-Nachricht an Veranstaltungen erinnern, die als Favoriten markiert worden sind. Die Inhalte der App sind in zehn Sprachen verfügbar.

VOLKMANN'S FABELHAFTE WELT

13 Minuten

Ganze 13 Minuten lang habe ich auf meinen Bildschirm gestarrt, bevor ich diese 123 Zeichen geschrieben habe. Mein Kopf ist heute ungefähr so leer, wie die der THW-Spieler, Trainer und Fans am Ende dieser verkorksten Saison. Geht Ihnen das auch manchmal so? Ich habe gerade wirklich keinen Lauf. Krank aus dem Urlaub zurückgekommen, dann gleich eine sehr unschöne Zahngeschichte und obendrein noch Heuschnupfen. Mein Kör-

per macht Alarm, und mein Geist beschließt daraufhin, sich einfach mal so auszuschalten. Das Einzige, wozu er noch in der Lage zu sein scheint, ist sehr niveauloses Trash-TV zu konsumieren und ansonsten einfach jeden Denkprozess zu sabotieren. Das ist in einem kreativen Beruf nicht gerade hilfreich, und ich versuche, meinen Geist zu überlisten. Das funktioniert in der Regel sehr gut mit übermäßigem Konsum von Süßigkeiten.

Gib mir ordentlich Zucker – am besten in Form von Schokolade oder Weingummi – und mein Schreibfluss nimmt rasant an Fahrt auf. Ist nur blöd, wenn man Zahnschmerzen hat. Ne ordentliche Tüte frische Luft ist auch immer ein guter Kreativ-Booster, wenn da nicht gerade die Fassade des Gebäu-

des gereinigt würde ... Dieser Lärm bringt mich heute noch um. Oder die Pollen. Oder der Zahn. Irgendwas davon. Sie lesen schon: Ich bin heute sehr jammerig und erlöse Sie deswegen von meinem Geschreibsel. Es macht ja auch einfach keinen Sinn. Aber: Ich gelobe Besserung. Und gehe zum Zahnarzt.



Ulrike Volkmann, Redaktion. Foto: KST

Die maritime Seite der Kieler Woche

Kiel präsentiert sich als Standort für olympisches Segeln, die Marine und Traditionssegler

KIEL. Bei den Segelwettkämpfen vor Schilksee will sich die „Kiel.Sailing.City“ nach dem mehrheitlichen Kieler „Ja“ zu einer Olympiabewerbung natürlich als idealer Austragungsort

für olympische Segelregatten präsentieren. Auf der Kieler Bucht segeln dieses Jahr 21 Bootsklassen und seegehende Yachten mit Aktiven aus mehr als 50 Nationen.

zum Eurocup der 29er als Generalprobe für die anschließende WM vor Schilksee gemeldet. Außerdem gehört die Kieler Woche zur „Viking Challenge“, einer neuen deutsch-skandinavischen Regattaserie, und kürt internationale deutsche Meister im Seesegeln.

Die sportlichen Höhepunkte auf der Förde können live verfolgt werden im Stream unter www.kielerwoche.tv und auf LED-Leinwänden im Olympiazentrum Schilksee sowie in der ganzen Stadt.

Auch die Deutsche Marine ist ein unverzichtbarer maritimer Bestandteil der Kieler Woche. Sie begrüßt in diesem Jahr in ihrem Stützpunkt 27 Schiffe aus neun Nationen mit gut 2500 Seeleuten. Fregattenkapitän Frank Hallmann, Kommandeur des Mari-



Bei den zahlreichen Regatten vor dem Olympiahafen Schilksee will sich die Landeshauptstadt Kiel auch als würdige Olympia-Kandidatin präsentieren. Foto: Sascha Klahn

nestützpunktcommandos Kiel, betont zum diesjährigen Motto „Die Kieler Woche verbindet“:

„Das trifft nur zu gut auch auf die Deutsche Marine und die Stadt Kiel zu. Der ‚Knoten‘, der verbin-

det, ist dabei das Open Ship.“ Dieses findet am Sonnabend, 20. Juni, und Sonntag, 21. Juni, jeweils von 11 bis 17 Uhr im Marinestützpunkt statt.

Ein weiterer Höhepunkt wird die inzwischen 137. Marinekutterregatta mit Wettfahrten vor dem Marinestützpunkt sowie geplanten Langfahrten nach Schilksee und in die Innenförde. Am zweiten Sonnabend der Kieler Woche, 27. Juni, organisiert die Marine dann das traditionelle Kutterrace vor Düsterbrook. Und natürlich gehören auch die Traditionssegler fest zum maritimen Bild der Kieler Woche. In diesem Jahr gibt es erstmals ein offizielles Kieler-Woche-Schiff: Die 110 Jahre alte „Mare Frisum“ wird als maritime Botschafterin für alle Traditionssegler bei dieser Kieler Woche dabei sein.



MIX Markt KIEL

Marmeladenzeit – hol dir den Sommer ins Glas!

Ab Mo. 15.06.26 bis Sa. 20.06.26*

<p>FRISCHES FLEISCH</p> <p>Schweinebacken mit Knochen 1 kg 4,49</p> <p>Rinder-Braten aus dem Bug 1 kg 12,99</p> <p>Hackfleisch vom Schwein 1 kg 3,99</p> <p>Schweinebacken / Schweinehals mariniert mit Knochen in Scheiben 1 kg 5,49</p> <p>Putenflügel Hahn, frisch, 1 kg 3,99</p> <p>Putengrillflügel mariniert, 1 kg 4,99</p> <p style="text-align: center; font-weight: bold;">TÄGLICH FRISCH UND SOFORT VERFÜGBAR!</p> <p style="text-align: center; font-weight: bold;">Mariniertes Grillfleisch Bereit für den Grill!</p>	<p>FISCH-SPEZIALITÄTEN</p> <p>Seewolf Steak, frisch, 1 kg 5,99</p> <p>Lachs, frisch, 1 kg 10,99</p> <p>GARNELN IN SCHALE GEKOCHT, TIEFGEFROREN, 650 G PACK, 1 KG = 10,76 6,99</p>	<p>HITS DER WOCHE</p> <p>Saure Sahne 20% Fett 400 g Becher, 1 kg = 4,23 1,69</p> <p>Eis-Brikett mit Vanilleschmack 400 ml Pack, 1 L = 2,13 0,85</p> <p>Pilze „Schittake“ in würzigem Aufguss 530 g Gl, Abtr. 1 kg = 7,39 2,29</p> <p>Ukrainisches Schankbier „LIVISKE MIAKE“ hell, pasteurisiert, 4,2 vol. 0,48 L Dose, 1 L = 1,57 zzgl. Pfand 0,25 0,75</p> <p>Gezuckerte Kondensmilch „Sguschönka“ 8% Fett 397 g Dose, 1 kg = 3,25 1,29</p> <p>Fleischwurst „Doktorskaja“, 850 g St., 1 kg = 5,64 4,79</p> <p>Geräucherte Brühwurst aus Schweine- und Rindfleisch „Servalat“ ukrainischer Art, mit Aroma, 450 g Pack, 1 kg = 16,43 7,39</p> <p>Knackwürstchen lettischer Art, 415 g Pack., 1 kg = 11,07 4,59</p> <p>Schweinebauch Mercur „Grudinka koptschonaja s tshesnokom“ mit Knoblauch, gepökelt und geräuchert 100 g, 1 kg = 11,50 1,15</p>	<p>OBST & GEMÜSE</p> <p>Cherrytomaten, 1 kg 4,99</p> <p>Paprika Spitz rot oder Paprika Spitz weiß, 1 Pack - 400 g 1,79</p> <p>Aprikosen, 1 kg 3,99</p> <p>Himbeeren, 1 Pack - 125 g 1,19</p>	<p style="text-align: center; font-weight: bold;">Genuss, den man teilen möchte.</p> <p>„Tsarskaya Kaviar“ Schwarz-/Lachskaviar - Imitat aus Fischfond und Alginathülle, je 220 g Gl., 1 kg = 11,14 2,45</p> <p>Vodka „White Gold“/„Gzhelka“ 40% vol., 0,5 L Fl., 1 L = 13,98 6,99</p>
--	---	---	---	--

* Preise inkl. MwSt., pfandpflichtige Artikel zzgl. Pfand. Abgabe nur in haushaltsüblichen Mengen. Abbildungen ähnlich. Angebote gültig nur im angegebenen Zeitraum und in teilnehmenden Märkten. Solange Vorrat reicht. Irrtümer vorbehalten!

Mo - Fr **09:00 - 19:00**

Sa **09:00 - 18:00**

0431 99079908

Mix Markt 119 oHG
Jütlandring 22
24109 Kiel

Sicherheitskonzept für die Kieler Woche 2026

Die frühzeitige Lenkung der Besucherströme ist wieder ein zentraler Bestandteil

KIEL. Damit alle jederzeit sicher und entspannt die Kieler Woche erleben können, haben Landeshauptstadt und Polizeidirektion Kiel das bereits bewährte Sicherheitskonzept weiterentwickelt. In diesem Jahr rückt dabei auch das Thema Public Viewing zur Fußball-WM in den Fokus.

Ein zentrales Element bleibt der Schutz der Eventflächen vor Fahrzeugen, die dort nicht hingehören – dafür sorgen wieder große Mengen von „Big-Packs“, Pollern und anderen Sperrsystemen. Wichtige Flucht- und Rettungspunkte bleiben trotzdem frei, sie werden von Sicherheitskräften kontrolliert. Abfallsorgung, Flächenreinigung und die Belieferung der Stände erfolgt außerhalb der Veranstaltungszeiten und muss täglich bis 11 Uhr abgeschlossen sein. Auch während des Aufbaus kann es schon zu vereinzelt Sperrungen von Bereichen kommen.

Zu einem festen Bestandteil im Kiwo-Sicherheitskonzept ist längst das „Crowd Management“ geworden, also das Lenken der Besucherströme mit Einbahnregelungen, Umleitungen oder Sperrungen, damit die Überfüllung von Bereichen schon im Entstehen verhindert werden kann. Dafür setzen Stadt und Polizei auch wieder auf Kamertürme und Drohnen, deren Bilder in einem Lagezentrum zusam-



„Big Packs“ sind ein zentrales Element bei der Sicherung von Eventflächen. Für die Kieler Woche werden schon seit Tagen immer mehr von ihnen im Kieler Stadtgebiet aufgestellt. Foto: Jan Köster

menlaufen und bewertet werden. Von dort aus werden auch Informationen an Veranstalter und Besucher herausgegeben, zum Beispiel auch über die „mein.Kiel.App“, die Kieler-Woche-Homepage, Social-Media-Kanäle sowie LED-Walls in der Innenstadt. Bereiche, die von Kameras überwacht werden, sind mit entsprechenden Hinweisschildern gekennzeichnet. Einer dieser Bereiche wird die Engstelle

der schmalen provisorischen Hörnbrücke sein. Dort wird zusätzlich Sicherheitspersonal vor Ort sein, eine LED-Wall soll jeweils aktuell über die Situation informieren.

Die Polizei wird verstärkt Präsenz zeigen. An temporären Polizeiwachen und auf Fußstreifen sind die Beamtinnen und Beamten gut erkennbar und jederzeit ansprechbar.

Bestehen bleibt das Verbot von Waffen und Messern. Um es

durchzusetzen, werden Polizei und Kommunalen Ordnungsdienst wieder verstärkt Personen- und Taschenkontrollen durchführen.

Ein zusätzlicher Schwerpunkt liegt in diesem Jahr auf dem Public Viewing zur Fußball-Weltmeisterschaft. Um ein sicheres gemeinsames Mitfeiern zu ermöglichen, werden die Public-Viewing-Angebote eng abgestimmt und auf mehrere Flächen verteilt. Die Vorrundenspiele des deutschen Teams gegen die Elfenbeinküste (20. Juni) und Ecuador (25. Juni) können unter anderem auf der Rathausbühne, der Fördebühne, im Sommergarten des Hotels Kieler Yacht-Club, im Bayernzelt, im Prinzengarten und auf dem Asmus-Bremer-Platz verfolgt werden.

Gäste werden über die mein.Kiel.App, die Homepage www.kieler-woche.de sowie über LED-Walls fortlaufend über verfügbare Public-Viewing-Standorte und aktuelle Füllstände informiert.

Um das respektvolle Miteinander und den Zusammenhalt auf der Kieler Woche noch weiter zu stärken, gibt es erneut ein Awareness-Angebot, das in diesem Jahr erstmals von der Initiative Guardian Angels gemeinsam mit saferspaces umgesetzt wird. Wer auf der Kieler Woche eine unsichere Situationen erlebt oder be-

MARKEN-KOMPLETTBRILLE
ab **99€**
inkl. Qualitätsgläser
in Ihrer Sehstärke

ESPRIT DAVIDOFF BOSS
EYEWEAR HUGO BOSS Ray-Ban
EMPORIO ARMANI Calvin Klein POLO RALPH LAUREN

*Gültig bis 05.07.26 auf viele lagernde/ausgewählte Modelle aus der gekennzeichneten Angebotskollektion inkl. Einstärken-/Sonnenschutzgläser im Wert von 49€. Gleitsichtbrillen, inkl. Gläser im Wert von 99€, für nur 149€. Erhältlich mit optischen Gläsern mit Index 1,6, ± 6 sph./2 cyl. Nicht mit anderen Aktionen/Gutscheinen kombinierbar. Nur für Neuaufträge. Modelle erhältlich solange der Vorrat reicht. Nicht jedes Modell in jedem Fachgeschäft erhältlich. Bild mit KI generiert. Optik Hallmann GmbH Große Str. 27, 24937 Flensburg

Kiel, im Citti-Park 1. OG • Kiel Schilksee, Langenfelde 121
Kiel, Holtener Straße 68
Gratis Tel: 0800/412 6000 • optik-hallmann.de

obachtet, kann durch das Scannen der überall aufgehängten QR-Codes Kontakt zu geschulten Awareness-Teams aufnehmen.

An insgesamt vier Stationen verteilt über die Eventareale steht der Sanitätsdienst bereit, um bei Bedarf Hilfe zu leisten. Am Ostseekai wird erneut ein ganz be-

sonderer „Liegeplatz“ für diejenigen eingerichtet, die wegen kleinerer Verletzungen direkt vor Ort versorgt werden können.

Alle aktuellen Informationen rund um die Sicherheit während der Kieler Woche 2026 ist auf www.kieler-woche.de/sicherheit zu finden.

EINKAUFEN
MIT DER



KNUTZEN HOME

knutzen-home.de
Die mit dem **grünen** Haus

Am 15. Juni ist Tag des Strandkorbs

Vom 12. - 17. Juni **15% Sonderrabatt erhalten***

Unsere Premium-Strandkörbe

- Abnehmbare Markise
- Hochglanzpoliertes Aluminium
- Eingebaute Rückholfeder
- Volllieger-Funktion
- Doppelrollen 360° drehbar
- UV-beständiges PE-Geflecht (6 mm)
- Rostfreie V2A-Edelstahlbesläge
- Fußstützen auszieh- u. höhenverstellbar
- Waschbare Bezüge
- Höhenverstellbare Nackenkissen
- Stauraum unter der Sitzfläche

Strandkörbe

ab **1.499,-**



*Rabatt gilt auf den aktuellen Verkaufspreis am Strandkorb.

KNUTZEN HOME Kiel
Asmusstr. 19-21 • Tel. 0431 74 808
Bahnhofstr. 14 • Tel. 0431 64 25 24

KNUTZEN HOME Neumünster
Fehmarnstr. 14 • Tel. 04321 25 17 10
KNUTZEN TEPPICH-HOF Büdelsdorf
Neue Dorfstr. 68 • Tel. 04331 35 060

KNUTZEN TEPPICH-HOF Eckernförde
Rendsburger Str. 122 • Tel. 04351 76 95 60



**metro –
Kino im Schloßhof**
Holtener Str. 162 - 170
Tel: 0431 - 220 789 0
www.metrokino-kiel.de
kontakt@metrokino-kiel.de



**Kino in der Pumpe –
Kommunales Kino**
Haßstraße 22
Tel: 0431 - 200 76 50
www.diepumpe.de
kino@diepumpe.de



**STUDIO Filmtheater
am Dreiecksplatz**
Wilhelminenstraße 10
Tel: 0431-98 28 101
www.studio-filmtheater.de
kino@studio-filmtheater.de



Traum-Kino
Grasweg 19
Tel: 0431-5444514
www.traumgmbh.de
kino@traumgmbh.de

Kino in der Pumpe

Tina S. – Von Keramik zu Konzeptkunst
Elsabe Gläbel. DE 2026. ca. 70 Min. Dokumentation.
Der künstlerische Werdegang von Tina Schwichtenberg begann in den 1970er-Jahren in Heikendorf. War anfangs noch Ton ihr Material, entdeckte sie durch das Studium an der Muthesius Kunsthochschule und späterhin in Berlin andere Materialien, um sich künstlerisch auszudrücken. Die Filmemacherin Elsabe Gläbel begleitete Tina Schwichtenberg mehrere Jahre mit der Kamera. Ergänzt um viele Bild- und Textdokumente aus dem privaten Archiv, zeigt der Film die nationalen und internationalen Kunstaktionen der kreativen Frau.
Sa 16:30

Seniorenkino: Die Ältern
Sönke Wortmann. 120 Min. DE 2026.
Lustiger und herzlicher Film von Sönke Wortmann!
Sa 14:00

Meine Frau weint
Angela Schanelec. DE 2026. 93 Min.
Der Kranfahrer Thomas erhält einen Anruf seiner Frau Carla, den er jedoch

nicht annehmen kann. Nach Feierabend trifft er Carla weinend auf einer Parkbank. Als sich Carla beruhigt hat, machen die beiden sich zu Fuß auf den Nachhausweg. Und Carla beginnt zu erzählen. Angela Schanelecs neues Meisterwerk erzählt von einer Beziehung, die zwischen Sprache und Sprachlosigkeit gefangen ist.
Sa-Mi 20:00

Wiederaufführung: Im Reich der Sinne
Nagisa Oshima. JPN 1976. 105 Min.
Tokio 1936: Kichizo, der Besitzer eines Geisha-Hauses, verfällt einer seiner Dienerinnen, der jungen Abe Sada. Die beiden verlaufen sich immer weiter in einem Strudel aus Lust, Liebe und Gewalt, abgeschnitten von der Außenwelt testen die beiden die Grenzen der eigenen Sexualität aus. Der große Provokateur des japanischen Kinos Nagisa Oshima sorgte mit diesem Klassiker des erotischen Films für einen der größten Filmskandale des 20. Jahrhunderts. In vielen Ländern lange indiziert oder gar beschlagnahmt, richtet „Im Reich der Sinne“ einen schonungslosen Blick auf die Beziehung zwischen Sexualität, Gewalt und Tod. Wir zeigen den Film

zum 50. Jubiläum in einer neu restaurierten Fassung!
OmU: Do 20:00

Psychoanalyse + Film: Das Gewicht der Welt
Florian Heinzen-Ziob. DE 2026. 94 Min. OmU. Dokumentarfilmessay
Kevin B. Lee setzt sich kritisch mit den historischen und digitalen Spuren extremistischer Propaganda auseinander und hinterfragt, wie Bilder von Gewalt zirkulieren, sich wandeln und fortbestehen. Im virtuellen und realen Raum begegnet der Film einer Künstlerin, einem Aktivistin und einer Forscherin, die das Erbe des gewaltsamen Extremismus nutzen, um neue Bilder und Erzählungen zu schaffen – und damit neue Möglichkeiten für die Zukunft eröffnen.
OmU: Do 18:15

Afterlives
Kevin B. Lee. DE/FR/BE 2025. 88 Min. OmU. Dokumentarfilmessay
Kevin B. Lee setzt sich kritisch mit den historischen und digitalen Spuren extremistischer Propaganda auseinander und hinterfragt, wie Bilder von Gewalt zirkulieren, sich wandeln und fortbestehen. Im virtuellen und realen Raum begegnet der Film einer Künstlerin, einem Aktivistin und einer Forscherin, die das Erbe des gewaltsamen Extremismus nutzen, um neue Bilder und Erzählungen zu schaffen – und damit neue Möglichkeiten für die Zukunft eröffnen.
OmU: Do 18:15

FILMTIPP

Vivaldi und ich
Damiano Michieletto. ITA 2025. 111 Min. Mit Tecla Insolia, Michele Rondino, Fabrizia Sacchi.
Die junge Cecilia wächst im Venedig des 18. Jahrhunderts in einem Waisenhaus auf, das zugleich eine der besten Musikakademien der Welt ist. Bei den Konzerten trifft sich der versammelte Adel, um den Frauen und Mädchen zu lauschen. Um Individualitätsbestrebungen zu unterbinden, tragen die Musikerinnen während des Auftritts allesamt Masken. Cecilia ist einem Grafen zur Ehe versprochen, doch als ein gewisser Antonio Vivaldi den Dirigentenposten übernimmt, blüht Cecilia auf. Die beiden gehen eine kreative Partnerschaft ein, bis Cecilias Verlobter aus dem Krieg zurückkehrt und sein Recht einfordert. Musikalisches Drama über weibliche Selbstbestimmung!
Sa-Di 18:00



Traum Kino

FILMTIPP

Ach, diese Lücke, diese entsetzliche Lücke
Komödie/Drama. DE 2025. R: Simon Verhoeven nach dem Buch von Joachim Meyerhoff. Mit Senta Berger, Michael Wittenborn, Bruno Alexander. 136 Min. FSK 6.
Mit 20 wird Joachim unerwartet an der renommierten Schauspielschule in München angenommen und zieht in die Villa zu seinen Großeltern, Inge und Hermann. Zwischen den skurrilen Herausforderungen der Schauspielschule und den exzentrischen, meist alkoholgetränkten Ritualen seiner Großeltern versucht Joachim, seinen Platz in der Welt zu finden. Ausgezeichnet mit dem Deutschen Filmpreis.
So-Mi 20:00



Der verlorene Mann
Liebesfilm. DE 2026. Regie: Wolf Reinhart. Mit Dagmar Manzel, Harald Krassnitzer, August Zinner. 102 Min. FSK 12.
Hanne und Bernd führen eine glückliche, aber etwas eingefahrene Ehe, als wie aus dem Nichts Hannes früherer Ehemann Kurt auftaucht.

Berührende Geschichte über Vergessen und Erinnern.
Sa 20:00/So 13:15

Meine Freundin Conni: Abenteuer mit Kranich Klaus
Trickfilm für Kinder. 75 Min. FSK 0.
Conni und Kater Mau kümmern sich um einen verletzten Kranich.
So 15:30

Siri Hustedt: Dance around the self
Doku über die amerikanische Schriftstellerin, ausgezeichnet als bester Dokumentarfilm.
OmU: Mi 17:30



FILMTIPP

Ein fast perfekter Antrag
Liebeskomödie mit Heiner Lauterbach und Iris Berben.
Der eigenwillige Witwer Walter vertreibt sich seine Zeit im Ruhestand damit, Restaurants zu testen und akribisch im Internet zu bewerten. Bei einem seiner Restaurantbesuche trifft er zufällig seine Jugendliebe Alice wieder. Vor 40 Jahren hatte er ihr einen Heiratsantrag gemacht und war spektakulär gescheitert. Die lebensfrohe und freigeistige Kunstprofessorin ist auch heute noch das genaue Gegenteil des altmodischen, akkuraten Walter. Doch der Ehrgeiz des pensionierten Ingenieurs ist geweckt. Er will es diesmal besser machen, während Alice gar nicht daran denkt, eine feste Bindung einzugehen, denn sie liebt ihr unabhängiges Leben.
Sa-Di 17:30

Weitere Info unter www.traum-kino-kiel.de

metro – Kino im Schlosshof

Glennkill: Ein Schafskrimi
FSK 6. 110 Min. USA 2026.
Der Schäfer George Hardy (Hugh Jackman) ist ein riesiger Krimi-Fan. Nichts liebt er mehr, als seinen Schafen Murder-Mystery-Geschichten vorzulesen. In seinen kühnsten Träumen ahnt er nicht, dass ihn die Tiere nicht nur verstehen, sondern anschließend an die Vorlesestunde intensiv diskutieren und rätseln. Als George mit einer Schaufel im Rücken tot auf der Wiese gefunden wird, ist für seine Schafe klar, dass ein Mord passiert ist.
Sa 16:00, 18:10/So 10:10, 12:10, 17:15/Mo 14:45, 20:00
Di, Mi 15:00, 17:30

Verflucht normal
FSK 12. 121 Min. GB 2026.
Erstklassiges Schauspiel in Verbindung mit einer berührenden Geschichte und viel Humor avanciert „Verflucht Normal“ über die Geschichte des John Davidson und seiner Tourette-Erkrankung nicht mehr nur als Geheimtipp: John Davidson (Scott Ellis

Watson) wächst in einer schottischen Kleinstadt Anfang der 1980er-Jahre auf und entwickelt mit zwölf Jahren ausgeprägte Nerventicks. Was erst Jahre später als Tourette-Syndrom diagnostiziert wird, bestimmt fortan seinen Alltag.
Sa 17:30, 20:30/So 20:15/Mo 17:30
Di 17:10/Mi 20:00
Omu: Di 20:00

Ticket ins Leben
FSK 12. 91 Min. FR 2026.
So 12:25, 16:15/Mo 15:30
Di 15:00/Mi 17:45

The Mandalorian And Grogu
FSK 12. 133 Min. USA 2026.
Sa 17:20, 20:15/So 14:30, 17:00, 19:45/Mo 20:15/Di 17:20
Mi 17:20, 20:15
OmU Di 20:15

Der Teufel trägt Prada 2
FSK 6. 113 Min. USA 2026.
Sa 14:45, 20:00/So 10:10, 12:20, 14:20, 20:00/Mo, Di 19:50
Mi 15:15, 19:50

Ein fast perfekter Antrag
FSK 0. 105 Min. DE 2026.
So 10:10

Michael
FSK 6. 128 Min. USA 2026.
Sa 14:50/Mo 17:15/Mi 14:50

Die Legende des Wüstenkinds
FSK 6. 92 Min. FR 2026.
Sa 14:00/So 14:20

Der Wunderweltenbaum
FSK 0. 110 Min. GB 2026.
Sa 12:30

Hoppers
FSK 6. 105 Min. USA 2026.
Sa 12:30

Der Super Mario Galaxy Film
FSK 6. 99 Min. USA 2026.
Fortsetzung des „Super Mario Bros. Films“ von 2023.
Sa 12:00

FILMTIPP

Azza – Dem Patriarchat davonfahren
FSK 6. 90 Min. DE/SA 2026.
Wie kann Azza als saudische Frau ihre Unabhängigkeit gewinnen? Die Protagonistin des Films würde antworten: mit Geschick. Mit 16 verheiratet und heute Mutter von vier Teenagern, träumt sie von der Befreiung aus einer gescheiterten Ehe. Aus ihrer Familie ausgeschlossen und auf sich selbst gestellt, bemüht sie sich, ihre finanzielle Unabhängigkeit zu bewahren, indem sie als Fahrlehrerin für Frauen arbeitet. Hinter dem Steuer eines großen SUVs fühlt sie sich selbstbewusst und meistert – genau wie auf der Straße – die Hindernisse des Lebens: mangelnde Bildung, unsichere Arbeitsverhältnisse, Ausgrenzung durch die Familie und die Trennung von ihren Kindern. Sie tut alles, um sicherzustellen, dass ihre Töchter nicht das durchmachen müssen, was sie selbst erlebt hat.
Nur OmU So 18:20 + Mo 15:45 + Di 15:30



Studio Filmtheater

Dao
Drama. FSK 12.
„Dao“ bewegt sich zwischen familiärer Erinnerung, kollektiver Geschichte und filmischer Fiktion. Der Film verknüpft zwei Rituale – eine Hochzeit in der Pariser Peripherie und eine Trauerzeremonie in Guinea-Bissau – und erzählt von einer Generation, die zwischen verschiedenen Orten und Erinnerungen lebt. Was bleibt, wenn Familien über Kontinente hinweg auseinandergerissen wurden? Welche Geschichten werden erzählt – und welche bleiben lange unausgesprochen?
OmU (Franz.): Mo 17:00

Future Council – Komm an Bord
Dokumentation. FSK 0.
Was passiert, wenn Kinder die Verantwortlichen ihrer Zukunft zur Rede stellen?
Mo-Mi 15:00

Glennkill: Ein Schafskrimi
Krimi/Komödie. FSK 6.
Sa 12:30, 17:30/So 15:00
Di 18:00/Mi 15:00
OmU (Engl.): Mo 18:00

Good Boy – Wir wollen nur dein Bestes
Thriller. FSK 16.
Über einen kleinkriminellen Influencer, der entführt, angekettet und umerzogen wird.
Di 20:30
OmU (Engl.): So 20:00 + Mo 20:30

Mondo Grindhouse Festival
Festival für Fans abseitiger Filme, mit Gästen und Moderation (12.-15.06.)
Sa 12:30 Alien Shock OmU, 15:00 Cannibal Man OmU, 18:00 Zinksärgе für die Goldjungs, 20:30 Mondo Sneak OV, 23:00 Troll 2 OmU
So 12:30 Kurzfilme OV, 15:00 Frogs OmU, 18:00 Hollywood 90028 OmU, 20:30 Der Mann von Hongkong OmU

Nürnberg
Thriller. FSK 12.
Di 15:00

Sneak-Preview
Überraschungsvorpremiere eines Films vor Bundesstart, mit Verlosung und Kurzfilm.
Mi 20:30

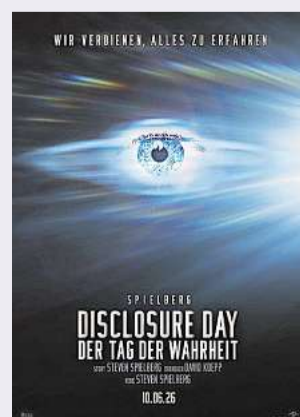
Sommer auf Asphalt
Komödie. FSK 12.
Vater-Tochter-Komödie über Selbstbestimmung und Familie.
Mo, Mi 15:00

Der Teufel trägt Prada 2
Komödie. FSK 0.
Sa 14:45/So 12:30

Truly Naked
Drama. FSK 16.
Coming-of-Age-Geschichte mit ambivalentem Blick auf die Pornoindustrie.
OmU (Engl.): Sa 22:30

Verflucht Normal
Tragikomödie. FSK 12.
Nach einer wahren Geschichte, erzählt vom Leben mit Tourette.
Sa 20:00/So 17:30/Mo 15:30
Di 17:45, 20:30/Mi 17:30, 20:00
OmU (Engl.): Mo 20:30

Vivaldi und ich
Drama. FSK 12.
Di 15:00



FILMTIPP

Disclosure Day – Tag der Wahrheit
SciFi. 146 Minuten. FSK 12.
Der neue Film von Steven Spielberg! Was wäre, wenn du herausfinden würdest, dass wir nicht allein sind? Angenommen, jemand könnte dir das beweisen: Hättest du Angst? Die Fernsehmeteorologin Margaret Fairchild wird live während eines TV-Auftritts plötzlich von einem unerklärlichen Phänomen heimgesucht. Während die Behörden zu vertuschen versuchen, dass Außerirdische dahinter stecken könnten, will der Aktivist Daniel Kellner mit allen Mitteln die Weltöffentlichkeit über die Wahrheit informieren.
Sa 13:30, 17:00, 20:15/So 13:00, 17:00/Mo 17:00/Di, Mi 17:00, 20:15
OmU (Engl.): So, Mo 20:15

„ArtenScouts“ will junge Menschen für die Natur begeistern

Am kommenden Montag stellt der BUND das Projekt in Kiel für alle Interessierten vor



Die Biologin, Naturfotografin und Bloggerin Jasmin Schreiber ist Schirmherrin der Aktion und wird beim Kick-off am Montag dabei sein.

Foto: Lorenz Adlung

KIEL. „Gras anfassen statt am Handy hängen“ – mit diesem griffigen Slogan macht der Bund für Umwelt und Naturschutz Deutschland, Landesverband Schleswig-Holstein (BUND SH) auf sein Projekt „ArtenScouts“ aufmerksam, das junge Menschen für die Natur begeistern will. Das auf fünf Jahre angelegte Pilotprojekt vermittelt Artenkenntnis und unterstützt Naturschutzengagement. Der offizielle Start ist die „Kick-off-Veranstaltung am Montag, 15. Juni, von 14 bis 16 Uhr in der „Seeburg“, Düsternbrooker Weg 2, in Kiel. Dort können naturinteressierte Jugendliche und junge Erwachsene sowie alle, die schon Artenkenntnis haben oder sich sonstwie für Natur, Umweltbildung und Naturschutz interessieren, das Projekt entspannt kennenlernen. Der Eintritt ist frei.

Bei der Veranstaltung in der „Seeburg“ werden das Projekt und seine Partnerorganisationen vorgestellt. Für die Besucherin-

ROHRREINIGUNG
Horst Lassen GbR
Friedrichstraße 36 • 24534 Neumünster



- Rohrortung
- Hochdruckspülfahrzeug
- Dichtheitsprüfung

Sonn- und Feiertags 24 Stunden

NMS ☎ (0 43 21) 138 00 Kiel ☎ (04 31) 78 88 44

horst.lassen@rohrreinigung-lassen.de

nen und Besucher ist ein abwechslungsreiches Programm mit Impulsen aus Politik, Wissenschaft und Praxis zu Fragen der Naturbildung und des gesellschaftlichen Engagements geplant. Dazu gehört auch ein Podiumsgespräch darüber, wie man junge Menschen für Artenwissen und Naturschutz begeistern kann.

Die Bestseller-Autorin, Biologin und Naturfotografin Jasmin Schreiber hat die Schirmherrschaft für das Projekt „ArtenScouts“ übernommen. In der „Seeburg“ wird sie unterhaltsame und persönliche Geschichten rund um Artenkenntnis und Naturerlebnisse erzählen. Im Anschluss an das Programm besteht für alle Gäste bei Snacks und Getränken die Gelegenheit zum Austausch und zur Vernetzung.

Hypnose Therapie Online Infos:
www.top-hypnose.de

Mit „ArtenScouts“ möchte der BUND SH speziell junge Menschen zwischen zwölf und 20 Jahren erreichen und sie zu „Artenkennern“ und „Artenkennern“ ausbilden. Über den Projektzeitraum von fünf Jahren sollen dafür an zehn Standorten im Land Jugendgruppen aufgebaut werden, die unter anderem auch Exkursionen und den Austausch mit Fachleuten anbieten. Durch die Vernetzung der Gruppen sollen das gemeinsame Lernen und die praktische Naturerfahrung gefördert werden.

Eine Anmeldung zum „Kick-off“ am Montag ist per E-Mail an artenscouts@bund-sh.de oder telefonisch unter der Nummer 0157/5808883 möglich.

WM-Berichte frisch vom Deich bei Schönberg

KALIFORNIEN. Die Fußball-WM in den Gastgeberländern Kanada, Mexiko und USA läuft, und auch das öffentlich-rechtliche deutsche Fernsehen berichtet über die Spiele und aktuellen Entwicklungen. Wegen der späten Anstoßzeiten in den Gastgeberländern auf der anderen Seite des Atlantiks kommt der WM-Berichterstattung im ARD-Morgenmagazin dabei eine sehr wichtige aktuelle Rolle zu. Berichten wird das Morgenmagazin ab dem kommenden Montag, 15. Juni, aus Kalifornien in der Gemeinde Schönberg, direkt an der Ostsee.

Damit werden Kalifornien und Schönberg zum Schauplatz einer morgendlichen Mischung aus aktuellem Fußball, Gesprächen und Unterhaltung.

Moderiert wird der Sport in dieser Zeit wechselweise von Okka Gundel und Peter Großmann. Komplettiert wird das Team durch die Expertise der ehemaligen Nationalspielerinnen Inka Grings und dem Weltmeister von 1990 Olaf Thon.

Neben dem Fußball soll auch die Unterhaltung nicht zu kurz kommen: Für einen musikalischen Abstecher zum Set auf dem Deich von Kalifornien haben sich schon Wilhelmine, Madeline Juno, Jona, Jodok Cello und Marquess angekündigt.

Gesendet werden die Sportblöcke im Morgenmagazin jeweils wochentags vom 15. bis 19. Juni, 29. Juni bis 3. Juli und 13. bis 17. Juli, jeweils in der Zeit zwischen 5.30 Uhr und 9 Uhr.



Okka Gundel (v.li.), Inka Grings, Olaf Thon und Peter Großmann werden aus Kalifornien an der Ostsee über die Fußball-WM berichten.

Abbildung: WDR

Glückliches Kiel

KIEL. Die glücklichste Großstadt in Deutschland ist Erfurt, Kurz dahinter, auf Platz 5, liegt Kiel – das sind Ergebnisse des diesjährigen „Glücksatlas“ der Lotterie SKL. Im vergangenen Jahr lag Kiel noch auf Platz 12. Oberbürgermeister Samet Yilmaz freut sich über die gute Platzierung: „Platz fünf im Glücksatlas 2026 – das ist eine coole Nachricht.“ Auffällig ist laut dem „Glücksatlas“ die hohe Zufriedenheit der Kielerinnen und Kieler mit ihrem eigenen Leben. Nach den objektiven Rahmenbedingungen würde die Untersuchung Kiel auf Platz 21 verbuchen, aber subjektiv bewerten die Menschen ihre Lebensqualität deutlich positiver. Besonders gut schneidet Kiel bei der Gesundheitsversorgung sowie beim Fahrradklima ab. www.skl-gluecksatlas.de

WIRTSCHAFTSLEBEN

HIER HABEN SIE DIE MÖGLICHKEIT, IHR UNTERNEHMEN VORZUSTELLEN.

Anzeigen-Spezial

Mehrfamilienhaus-Verkauf ohne Makler

Marc und Bennet kaufen problembehaftete Mehrfamilienhäuser direkt vom Eigentümer

Der Kieler Immobilienmarkt bleibt angespannt – insbesondere Mehrfamilienhäuser am Westufer stehen weiter im Fokus der beiden Problemlöser.

„Wir suchen gezielt Mehrfamilienhäuser am Kieler Westufer – unabhängig vom Zustand“, erklärt Marc. Besonders interessant seien Objekte im Bereich von etwa 2 bis 6 Millionen Euro. „Aber auch kleinere Mehrfamilienhäuser im Kieler Umland prüfen und realisieren wir regelmäßig.“

Die beiden Unternehmer konzentrieren sich bewusst auf komplexere Objekte. Gerade Immobilien mit Sanierungstau oder schwierigen Mietverhältnissen bieten

laut Bennet häufig Chancen. Ein wesentlicher Unterschied zu klassischen Investoren liege in der eigenen Infrastruktur: „Wir verfügen über eine hausinterne WEG- und Sondereigentumsverwaltung“, so Bennet. Dadurch könnten eigene Bestände effizient betreut und zugleich externe Immobilien verwaltet werden. Die Kombination aus Ankauf, Entwicklung und Verwaltung sei ein klarer Vorteil im Markt. Viele Eigentümer wünschten sich unkomplizierte Prozesse und direkte Ansprechpartner. „Wir prüfen schnell, entscheiden zügig und können Ankäufe diskret sowie ohne großen Aufwand umsetzen.“ Wer ein Mehrfamilienhaus

in Kiel verkaufen möchte, trifft bei Marc und Bennet auf professionelle Strukturen und klare Nachfrage – insbesondere auf einen Partner, der Ankauf, Entwicklung und Verwaltung aus einer Hand anbietet.

Nordlicht Projekt GmbH
Holtenauer Straße 322, Kiel
ahoi@nordlicht-projekt.de
Tel. 0176/80127055
www.nordlicht-projekt.de

Eine notwendige Sanierung eines ganzen Hauses stellt viele Eigentümer oft vor finanzielle, zeitliche und nervenaufreibende Probleme. Für die beiden Kieler beginnt hier ihre Passion.

Foto: WVS



kurzes Bühnenstück	Vorname Eulenspiegels	Lebenserinnerungen	innerhalb (ugs.)	Kellnerin im Nachtkloak	eine der Säulen des Herakles	Windstärke 12	Jazzgesangsstil	englisch: hier	ein Sprachelement	US-Schauspieler (de ...)	landwirtsch. Arbeit	Vorderseite	Maßband-einteilung	letzte Ruhe	ein Rhein-felsen	katalo-nischer, mallorq. Artikel
					Kalku-lation						ohne innere Ruhe					
strom-erzeugender Fisch		Wortteil: Milli-onstel			Keim-zelle	stark					natür-liche Veran-lagung	Brillen-schlange			Linse an opti-schen Geräten	einge-schaltet
			An-stren-gungen		Geliebte von Lohen-grin		Fremd-wortteil: drei		Sport-gefahr							
offener Haus-vorbau		kalte Steppe Sibiriens	Symbol-figur Frank-reichs					Ausstel-lungs-stück				Stadt an der Ems		Jubel-welle im Stadion (La ...)		
Zu-sammen-fassung	seeli-sche Erschüt-terung									Frauen-gestalt im A.T.	Senf-pflanzen					
					zyriot. Staats-mann (Glafkos)								Stadt an der Maas			Bild von da Vinci (,... Lisa')
			schwed. Kriegs-schiff und Museum		einfall-slos					Stadtteil von München			Fremd-wortteil: halb		ruhig, gleich-mütig	
poetisch: Brunnen	Frauen-name	Hund von Obelix (Comic)	wegen							schlen-dern, bummeln	Helden-epos von Vergil		ge-körntes Stärk-mehl			
band-förmiges Blumen-gebilde				an-wesend, gegen-wärtig	persön-liches Fürwort											
Oper von Verdi			gleich-zeitig							Wind-schatten-seite			knau-ern	spani-scher Artikel		
europ. Freihand-elszone (Abk.)										männ-licher Hund	restlich, verblei-bend	Vorname der Lollo-brigida				Lebens-bund
					Binde-wort									germa-nische Gottheit		
Wandver-kleidung im Bad		Amts-bezirk eines Bischofs		engl. Frauen-anrede (Abk.)						un-nahbar, abwei-send				Wüste in Nord-afrika		
weib-licher Kurier	eigen-artig, seltsam	Pelzart										exzen-trischer Kunst-stil		stehen-des Ge-wässer		
										ein Brems-system (Abk.)	Fakul-tätsvor-steher					alte Bez. für ‚August‘
			Blut-flüssig-keit	männ-licher franz. Artikel	italie-nisch: ja	weib-licher Nach-komme	Zahnarzt		englisch: gratis	Leid, Schmerz	griech. Göttin der Mor-genröte			Rasen-schnei-den	Kfz-Z. Hildes-heim	
Schma-rotzer-pflanze	das Unsterb-liche	Furnier-holz							löchrig, durch-lässig			Stadtteil von Berlin	quäl-endes Nacht-gespens			
				griech. Vorsilbe: bei, daneben		Wald-antilope	Unver-brauchtes				Reiz-leiter	Fluss durch Florenz	erster Mensch im Weltall			
Nerven betref-fend				japan. Verwal-tungs-bezirk	Glieder-band			Fremd-wortteil: gleich		Roman von Emile Zola			Nestor-papagei		persönl. Geheim-zahl (Abk.)	
		kurz für: an dem		Wasser-sport-disziplin			Initialen von Kästner	Annonce					lauter Ausruf	Kfz-Z. Neuwied/Rhein	Kreis-zahl	
eine Dich-tung	Kinder-frauen				hinwei-sendes Fürwort				süd-deutsch: Haus-flur		sowieso					
Matrose					Zweck				recht-zeitige Alarmie-rung							



Widder
21.03. - 20.04.

Sie sind gereizt, aber kleine Fehler Ihres Partners sollten Sie derzeit nicht irritieren. Der Schreibtisch ist zu voll. Delegieren Sie! Suchen Sie Abstand vom Alltag, das bringt neue Ideen.

Stier
21.04. - 20.05.

Nachgeben ist für Sie eine Kleinigkeit – Ihr Partner muss dafür über seinen Schatten springen. Vorsicht: Schlamperei fällt sofort auf Sie zurück. Bei einer Entscheidung brauchen Sie Bedenkzeit.

Zwillinge
21.05. - 22.06.

Widmen Sie sich voll und ganz der Liebe – es lohnt sich. Sie kommen kaum voran. Aber das ist nicht Ihre Schuld. Frische Energie ziehen Sie aus der vertrauten Familienatmosphäre.

Krebs
22.06. - 22.07.

Eine Flirtchance vergeht schnell, wenn Sie nicht offen dafür sind. Unverhofft kommt oft. Ihre Pläne geraten durcheinander. Sie brauchen viel Schlaf, um Ihr Gleichgewicht zu halten.

Löwe
23.07. - 23.08.

Ihr Bauchgefühl trügt: Sie können ruhig etwas wagen. Sie sind mehr wert, als Sie verdienen. Weiß Ihr Chef das? Überwinden Sie sich: Auch in dieser Jahreszeit ist Bewegung wichtig.

Jungfrau
24.08. - 23.09.

Es prickelt – in alten Beziehungen und bei neu entstehenden. Gehen Sie Machtspielen aus dem Weg. Die bringen Sie nicht weiter. Sie sind unkonzentriert: Nutzen Sie das zum Träumen.

Waage
24.09. - 23.10.

Sie sind zur Zeit ausgelassen. Das tut der Partnerschaft gut. Sie sind sich Ihrer Stärken bewusst. Das macht Sie überzeugend. Gehen Sie ein lange geplantes Gespräch endlich an.

Skorpion
24.10. - 22.11.

Sie zweifeln an Ihrer Beziehung. Aber Sie sind nur unzufrieden mit sich selbst. Nichts übers Knie brechen. Sie verprellen sonst jemanden. Behalten Sie bei einem Projekt einen klaren Kopf.

Steinbock
22.12. - 20.01.

Gehen Sie einem Konflikt nicht aus dem Weg. Das muss ausgedauert werden. Eine ruhige Woche – pflegen Sie sich. Sie bekommen Gegenwind. Das sollte Sie nicht verunsichern.

Schütze
23.11. - 21.12.

Sie lassen sich in der Beziehung treiben. Werden Sie aktiver! Sie sammeln Pluspunkte, weil Sie für andere einstehen. Alte Schulden wollen jetzt beglichen werden.

Wassermann
21.01. - 19.02.

Alles läuft in ruhigen Bahnen. Lassen Sie sich treiben. Etwas geschieht gegen Ihren Willen. Stecken Sie lieber zurück. Falls Langeweile aufkommt: Suchen Sie sich neue Herausforderungen.

Fische
20.02. - 20.03.

Drängen Sie Ihrem Partner keine Entscheidung auf. Sommerflaute – es passiert nicht viel. Sie dürfen schonungslos kritisieren – aber nehmen Sie sich selbst nicht aus.

SUCHSPIEL

M A P A A C S D I Z A
DACHRINNE KRAMPFADER ANSPORN
RH KUNST SBLAUWALE REINSTE
DIESES TAURANSABERICHT
AFBSANDMANN SIMENON UNE
NKUSINE TBETRAG
UNGESUND MAMA AAL
PELLEGG
TALO E IKOISE
SAEUBERN HOBELBANK
MURREDE NUREAI
EBKREIS NEREC
DEMIGNU DUKATSKI
GEIGERAN SESAMBN
NTSREG ZERLRAN
TENOR DBOJAR
ASSELC TPAA OMANMF
EMSKARABAEUSARNIMLBOE
GRIPPE BONVSICHT AUFRUHR
GLUCKESK IOWA OREEPLARN
PILSR OSTIA UGIRAFFE KPW
UIFEIGEKNARREONE RESERVE
SCHOTTE TIERFILM KUENSTLICH

		7	3		8	5	1
		1				3	
9	3		1	6	4	7	
8	9			7	1		
				1			
		6	8			9	5
	6	4		8	5		1
	2					7	
1	7	9			6	5	

Lösungen der Vorwoche

7	2	9	6	3	1	8	4	5
3	5	8	4	2	7	9	1	6
4	1	6	8	9	5	2	7	3
8	6	4	7	5	3	1	2	9
5	3	2	1	4	9	7	6	8
1	9	7	2	6	8	5	3	4
6	8	3	9	7	2	4	5	1
2	4	1	5	8	6	3	9	7
9	7	5	3	1	4	6	8	2

SUCHSPIEL

Irgendwo in dieser Ausgabe versteckt sich unser Exi. Mal schaut er hinter einem Bild hervor, mal verbirgt er sich zwischen den Artikeln. Wer aufmerksam sucht, kann ihn entdecken. Viel Spaß beim Suchen!
Vergangene Woche war Exi in Gefahr. Er befand sich auf Seite 5 im Scherengriff des Krebses. Das Rätselbild zeigte das Labyrinth im Volkspark in Kiel-Ellerbek/Gaarden.

Zwei Inseln für die Sicherheit

Bauwerke erleichtern das Überqueren der breiten Kurve am Kleinen Kiel Höhe Holstenfleet

KIEL. Zwei neue Querungshilfen machen jetzt in Kiel im Bereich der Einmündung der Holstenbrücke in die Kurve Rathausstraße/Martensdamm das Miteinander von fahrenden und zu Fuß gehenden Menschen sicherer.

Mit dem Bau des Holstenfleets und dem Umbau der Holstenbrücke entstand bis zum Sommer 2020 auch eine breite, langgezogene und schwer überschaubare Kurve um das dortige schmale Ende des städtischen Gewässers „Kleiner Kiel“ herum. Wer dort von der Uferseite aus über die neue Straße hinweg in Richtung Innenstadt wollte, hatte seitdem einen langen Weg ohne Absicherung zu absolvieren. Besonders Menschen mit kleinen Kindern an der Hand oder mit Bewegungseinschränkungen mussten die Straße entsprechend langsam quasi durch den fließenden Verkehr hindurch überqueren, weil sie wegen der Straßenbreite kaum eine Chance hatten, „mal eben schnell“ eine Verkehrslücke

zu nutzen, um rüberzuhuschen.

Die beiden neu gebauten Verkehrsinseln machen das jetzt einfacher und vor allem sicherer. Auf Höhe des Holstenfleets hat das Kieler Tiefbauamt eine **provisorische Mittelinsel im Martensdamm** direkt auf der Straßenoberfläche verankert, die Fußgängerinnen und -gängern als sogenannte „Querungshilfe“ die Möglichkeit für einen geschützten Zwischenstopp beim Überqueren der Straße bietet. Sie ist provisorisch, weil dort in Zukunft die Trasse der geplanten Stadtbahn verlaufen soll.

Erheblich komplexer ist die zweite neu entstandene **Verkehrsinsel in der Rathausstraße**, Ecke Rathausplatz: Sie ist fest in die Straße gebaut und zusätzlich mit Blindenleitelementen und einem Zebrastreifen ausgestattet – dort haben Fußgängerinnen und Fußgänger beim Überqueren der Straße also sogar Vorrang vor Kraftfahrzeugen und Fahrrädern. Weil diese Ver-



Dank Zebrastreifen haben Fußgängerinnen und Fußgänger bei der Verkehrsinsel an der Ecke Rathausstraße/Rathausplatz sogar Vorrang vor Fahrzeugen auf der Straße. Fotos: Jan Köster

kehrsinsel auf dem ziemlich engen Stück zwischen Bushaltestelle und Einmündung Rathausplatz entstanden ist, hat das auch Konsequenzen für die Verkehrsregelungen drumherum.

So ist ein Linksabbiegen aus der Straße Rathausplatz jetzt nach den geltenden Regeln nicht mehr möglich – die Konsequenz: Der ganze Straßenzug **Rathausstraße – Fleethörn – Willestraße ist jetzt Einbahnstraße**. Das bedeutet: Wer in die Rathausstraße einfährt, muss den Bereich jetzt über die Willestraße wieder verlassen. Ein Hin- und Herfahren in diesen Straßenbereichen ist nicht mehr erlaubt.

Auch die **Schutzstreifen für Fahrräder** werden im Bereich

dieser Querungshilfe verändert: In Richtung Opernhaus ist der Verlauf des Schutzstreifens leicht verändert und neu markiert. In Gegenrichtung ist der Fahrrad-Schutzstreifen vor dem Opernhaus jetzt aufgehoben, dafür ist auf diesem Stück das Überholen von Fahrrädern und anderen zweirädrigen Fahrzeugen jetzt verboten. Das soll die Sicherheit für alle erhöhen, wenn unmittelbar vor der neuen Verkehrsinsel Busse halten – dann müssen Autos und Zweiräder dahinter warten, denn ein Vorbeifahren am haltenden Bus ist nicht mehr möglich.

Für die gesamte Maßnahme sind Kosten von 40.000 Euro vorgesehen. **KST**



Die Elemente der Querungshilfe im Martensdamm wurden provisorisch direkt auf die Fahrbahnoberfläche montiert.

- Gartenpflege
- Fensterreinigung
- Kl. Reparaturen

Gartenpflege
am Meer
Kiel - Schilksee

Telefon 015172149494

Mo. – Do. 14 – 18 Uhr • Fr. 14 – 16 Uhr

Abrechnung über §45b Betreuungs- und Entlastungsleistungen möglich.

Mitstimmen beim „Stadtwerke Umweltpreis“

KIEL. Aktuell nehmen 26 Öko-Projekte beim „Stadtwerke Umweltpreis“ teil. Ab jetzt kann jeder unter <https://umweltpreis.stadtwerke-kiel.de> abstimmen, welche acht Umweltprojekte ins Finale einziehen – noch bis zum 23. Juni, 12 Uhr, ist es einmal täglich möglich, für den eigenen Favoriten zu stimmen. Beim „Stadtwerke Umweltpreis“ verteilen die Stadtwerke Kiel bis zu 12.000 Euro an Öko-Projekte.

„In all den Jahren haben wir bereits 68.000 Euro an tolle Umweltprojekte verteilt. Auch in diesem Jahr fördern wir im Rahmen unseres Publikumswettbewerbs nachhaltige Maßnahmen, die online die meisten Stimmen erhalten haben. Der erste Platz erhält 3000 Euro, der zweite Platz 2000 Euro, der dritte Platz 1000 Euro und die Plätze vier und fünf jeweils 500 Euro“, erklärt Stadtwerke-Vorstand Dr. Jörg Teupen.

Unabhängig von der Platzierung und Stimmenanzahl vergibt eine unabhängige Jury zusätzlich jeweils weitere 1000 Euro an drei

besonders herausragende Umweltprojekte. 2000 Euro verteilen sich auf bis zu acht Impulsförderungen über je 250 Euro. So können auch kleinere Initiativen mit geringerer medialer Reichweite profitieren.

Für die acht Finalisten folgt dann vom 23. bis zum 25. Juni, 12 Uhr, eine zweite Abstimmungsphase, bei der alle nur noch einmal ihre Stimme abgeben können. Wie genau abgestimmt werden kann, ist ebenfalls auf der Wettbewerbs-Webseite erklärt.

Nach den Sommerferien überreichen die Stadtwerke Kiel die Publikums- und Jurypreise im Rahmen einer öffentlichen Siegerehrung, zu der alle Teilnehmenden eingeladen werden.

Der „Stadtwerke Umweltpreis“ ist ein Publikumswettbewerb mit Jurybeteiligung, bei dem sich alle Vereine, Schulen, Initiativen und als gemeinnützig anerkannte Gruppen aus Kiel und Umgebung kostenlos anmelden können, um ihr nachhaltiges Projekt für die Teilnahme einzureichen.

Gesundheit

ANZEIGE

Thema: Sexuelle Schwäche

Comeback des Jahres? Großes Kino im Schlafzimmer!

Das rezeptfreie Arzneimittel Neradin überzeugt bei Erektionsstörungen

Der Wunsch nach einem Comeback der Leidenschaft beschäftigt viele Männer im Stillen. Wenn die Standhaftigkeit nachlässt, sind viele schnell verzweifelt – mehr als jeder zweite Mann hatte schon einmal sexuelle Probleme, wie z. B. Erektionsstörungen.¹ Die Ursachen sind vielfältig und reichen von biologischen Veränderungen im Alter bis zu Stress oder Leistungsdruck. So entsteht oft ein Teufelskreis aus Versagensangst und Anspannung.

Viele chemische Präparate erfordern eine ärztliche Verschreibung, was vielen unangenehm ist. Zudem rauben sie durch den fixen Einnahmezeitpunkt die Spontaneität. Eine gut verträgliche Alternative für die regelmäßige Einnahme ist daher ideal. Ganz Deutschland spricht deshalb über Neradin (rezeptfrei, Apotheke): Es ist speziell für den Mann entwickelt und enthält den aus der Heilpflanze *Damiana* gewonnenen Wirkstoff *Turnera diffusa* Trit. D4. Diese Pflanze hat eine lange Tradition in der Unterstützung der männlichen Potenz und wird seit Jahrhunderten in der Naturheilkunde geschätzt.



Ihrem Wirkstoff wird ein durchblutungsfördernder Effekt auf die Schwellkörper des Mannes zugeschrieben.

Die regelmäßige Einnahme von Neradin kann nicht nur die körperlichen Beschwerden bei einer Erektionsstörung lösen, sondern auch durch ein Wiedererwachen des Sexuallebens das psychische Wohlbefinden positiv beeinflussen. Männer, die auf natürliche Weise ihre Potenzprobleme in den Griff bekommen,

fühlen sich oft wieder vitaler und ausgeglichener.

Holen Sie sich Neradin rezeptfrei in Ihrer Apotheke.

Für Ihre Apotheke:
Neradin
(PZN 11024357)



www.neradin.de



Achten Sie auf Ihr Herz – mit diesem Wirkstoff aus der modernen Forschung

Herzgesundheit neu gedacht: wissenschaftlich inspiriert – mit der Kraft der Roten Bete umgesetzt!

Im Alter verlieren unsere Gefäße an Elastizität. Ein Prozess, der lange nicht verstanden wurde. Bis Wissenschaftler **Stickstoffmonoxid (NO)** als Botenstoff der Gefäßregulation identifizierten und dafür den Nobelpreis bekamen.²

Stickstoffmonoxid: Darum ist der Stoff so wichtig

Der **NO-Spiegel** kann über die **Ernährung** beeinflusst werden: Der Körper kann in **Gemüse** enthaltenes Nitrat zu NO umwandeln. Die Königin unter dem **nitratthaltigen Wurzelgemüse**: die **Rote Bete**. Sie enthält bis zu 4.000 mg Nitrat pro kg. Al-

lerdings: Im Monat müsste man 30 Knollen essen!

Innovatives Präparat für Herzgesundheit

Die Pharma-Experten von Mindalin haben auf Basis der modernen Gefäßforschung ein Kaudragee entwickelt, das die **Herzfunktion gezielt unterstützen** kann.

Neben **Roter Bete** enthält **Mindalin Rote Power** hochreine Mikronährstoffe:

- **Vitamin B1 trägt zu einer normalen Herzfunktion bei¹**
- **Eisen und Vitamin B12 tragen zur normalen Bildung roter**

Blutkörperchen² sowie zu einem normalen Sauerstofftransport im Körper³ bei

Mindalin Rote Power lässt sich als Kaudragee einfach verzehren. Für alle, die ihre Herzfunktion bewusst unterstützen möchten.

Für Ihre Apotheke:
Mindalin Rote Power
(PZN 19557521)



www.mindalin.de

¹Briken, P. et al.: Prävalenzschätzungen sexueller Dysfunktionen anhand der neuen ICD-11-Leitlinien. Deutsches Ärzteblatt International S. 653–8, 2020 • ²Abbildung Betroffener nachempfunden
³NERADIN: Wirkstoff: *Turnera diffusa* Trit. D4. Homöopathisches Arzneimittel bei sexueller Schwäche. www.neradin.de • ⁴Zu Risiken und Nebenwirkungen lesen Sie die Packungsbeilage und fragen Sie Ihre Ärztin, Ihren Arzt oder in Ihrer Apotheke. • PharmaSGP GmbH, 82166 Gräfelfing • Die Einnahme von Arzneimitteln über längere Zeit sollte nach ärztlichem Rat erfolgen.

Die angegebene empfohlene tägliche Verzehrmenge darf nicht überschritten werden. Nahrungsergänzungsmittel sollten nicht als Ersatz für eine ausgewogene und abwechslungsreiche Ernährung sowie für eine gesunde Lebensweise verwendet werden. Außerhalb der Reichweite von kleinen Kindern lagern. Nur für Erwachsene. • ¹Palmer RM, Ferrige AG, Moncada S. Nitric oxide release accounts for the biological activity of endothelium-derived relaxing factor. Nature. 1987;327:524–526. • ²Thiamin trägt zu einer normalen Herzfunktion bei. • ³Eisen trägt zur normalen Bildung von roten Blutkörperchen und Hämoglobin bei. • ⁴Vitamin B12 trägt zu einer normalen Bildung roter Blutkörperchen bei. • ⁵Eisen trägt zu einem normalen Sauerstofftransport im Körper bei. • ⁶Abbildung Betroffenen nachempfunden



Zahngold & Altgold Ankauf in der

Holstenstraße
am
Asmus-Bremer-Platz

Entdecken Sie ungeahnte Schätze in Ihrer Schublade

Oft beginnt es mit einem kleinen Gedanken: „Was hat sich wohl alles in dieser Schublade angesammelt?“ Es geht nicht um alte Fotos oder Dokumente – sondern um all jene Schmuckstücke, Münzen, Uhren oder Goldgegenstände, die über Jahre hinweg gesammelt, geschenkt oder geerbt wurden. Ungetragener Schmuck, einzelne Münzen, Taschenuhren, Bruchgold oder Zahngold – oft liegen sie unbeachtet in Schubladen. Was auf den ersten Blick wie eine willkürliche Ansammlung wirkt, kann sich schnell als wahrer Schatz entpuppen.

Denn in solchen „gesammelten Werken“ schlummern oft Werte, die nicht nur materiell von Bedeutung sind, sondern auch finanzielle Potenziale bergen, die viele Menschen unterschätzen.

Bei Juwelier Friedmann laden wir Sie herzlich ein, genau hinzusehen – und das vermeintlich Unscheinbare einer professionellen Bewertung zu unterziehen.



Jetzt Gold in Geld umwandeln und vom hohen Goldpreis profitieren!

Alles mitbringen – nichts vorsortieren

Ein häufiger Fehler: Beim Durchsehen alter Schmuckschubladen wird vorschnell aussortiert. Einzelstücke, deren Wert man nicht sofort erkennt, landen oft in der „Wegwerf-Schale“. Doch genau das ist riskant – denn was wertlos erscheint, kann sich in Wahrheit als echtes Goldstück entpuppen. Eine abgenutzte Uhr mit kleinen Kratzern kann ein gesuchtes Sammlerstück sein. Unser Tipp: Bringen Sie alles mit. Nichts vorsortieren. Nichts wegwerfen. Ob Zahngold, Bruchgold, alte Armbanduhren, eine lose Goldkette, Einzelohrringe, Münzen oder scheinbar belangloser Schmuck – unsere Fachleute bei Juwelier Friedmann schauen sich jedes Stück genau an. Mit modernster Technik, wie der Röntgenfluoreszenzanalyse, bestimmen wir präzise den Materialgehalt, ohne die Stücke zu beschädigen.

Das Ergebnis der Analyse überrascht oft – selbst bei unscheinbaren oder beschädigten Gegenständen. Wert steckt häufig dort, wo man ihn nicht vermutet. Unser klarer Rat: Alles mitbringen – unsere Experten erkennen den wahren Wert.

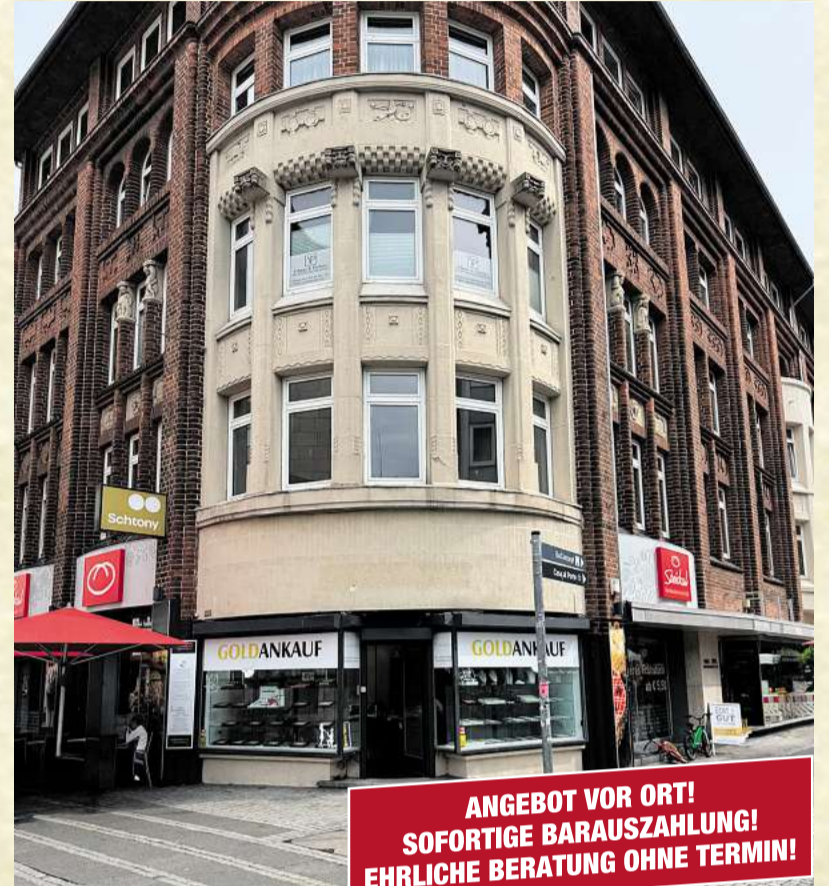
Verkaufen lohnt sich – dank hoher Goldpreise

Gerade jetzt ist ein idealer Zeitpunkt, um über einen Verkauf nachzudenken. Der Goldpreis befindet sich auf einem sehr hohen Niveau, was bedeutet: Ihre gesammelten Stücke sind heute mehr wert als je zuvor. Eine professionelle Bewertung bei Juwelier Friedmann zeigt, dass aus vergessenen Schätzen oft bares Geld wird.

Wenn Erinnerungen plötzlich Wert entfalten

Viele Menschen besitzen Schmuckstücke, die seit Jahren ungetragen in Schubladen liegen. Oft sind es Erbstücke, Erinnerungsstücke oder Einzelteile, deren tatsächlicher Wert unbekannt ist. Gerade im Zusammenhang mit Nachlässen oder beim Wunsch nach Neuorientierung stellt sich die Frage: Was ist noch von ideellem oder materiellem Wert – und was könnte heute eine neue Chance bieten? Eine professionelle Bewertung schafft Klarheit und sorgt manchmal für große Überraschungen.

So berichtet etwa Frau Schmidt aus Kiel: „Ich hatte jahrelang eine Schatulle mit ungetragenem



**ANGEBOT VOR ORT!
SOFORTIGE BARAUSSZAHLUNG!
EHRLICHE BERATUNG OHNE TERMIN!**

Schmuck in der Kommode. Viel Modeschmuck – aber auch alte Ringe meiner Großmutter. Ich war wirklich überrascht, wie viel das gebracht hat. Jetzt gönne ich mir eine kleine Reise.“

Und Herr Meyer aus Kiel: „Ich hätte nie gedacht, dass diese paar Gramm Zahngold noch so viel wert sind. Die Teile lagen seit meiner Zahnsanierung in einer Schublade – jetzt ist daraus eine schöne Summe geworden.“

Kompetenz durch starke Partnerschaft

Bei Juwelier Friedmann profitieren Sie von langjähriger Erfahrung und der engen Zusammenarbeit mit einem der angesehensten Edelmetallverarbeiter Europas: Heimerle & Meule. Dieses Traditionsunternehmen steht seit 1845 für höchste Qualität und Seriosität im Bereich Gold und Edelmetalle. Diese Part-

nerschaft garantiert verlässliche Werte, faire Angebote und absolute Transparenz bei jeder Bewertung.

Eine faire Einschätzung – mit Fingerspitzengefühl

Unsere Bewertung bei Juwelier Friedmann ist kostenlos, unverbindlich und diskret. Unsere erfahrenen Fachberater nehmen sich Zeit für jedes einzelne Stück und erklären genau, worauf es ankommt. Neben dem Materialgehalt berücksichtigen wir auch Design, Zustand und mögliche Seltenheit – denn nicht jedes Stück ist nur „Altgold“. Mit modernster Röntgenfluoreszenzanalyse erkennen wir Legierungen und feine Unterschiede, zum Beispiel ob es sich bei einem Ring um echtes Weißgold oder nur versilbertes ist.

Unser Team freut sich auf Ihren Besuch!

Wir freuen uns auf Ihren Besuch!



GOLDANKAUF



JUWELIER
FRIEDMANN

Luxusuhren
Ankauf
Rolex, IWC,
Omega
usw.

ZAHNGOLD
(auch mit Zähnen)

GOLDSCHMUCK

MÜNZEN

SILBERSCHMUCK



5x
in
Deutschland

Batteriewechsel
(bei Abgabe der Anzeige)
inkl. Markenbatterie
je Uhr 2 €
(max. 10 Uhren pro Kunde!)



Hier finden Sie uns!



Holstenstr. 51 (Asmus-Bremer-Platz) | 24103 Kiel

Tel.: 0431-64732936 | www.juwelier-friedmann-kiel.de | Öffnungszeiten: Mo.-Fr. 9:00-18:00/ Sa. 10:00-16:00 Uhr

Was ist sonst so los in Kiel und der Region?

Nach vielem Üben spielen Schülerinnen und Schüler der Musikschule **Kiel** endlich vor Publikum: am heutigen **Sonnabend, 13. Juni**, ab 16 Uhr in der Musikschule am Schwedendamm 8 beim Fachbereichskonzert der Tasteninstrumente. Präsentiert werden Klavierwerke berühmter Komponisten. Der Eintritt ist frei.

Der SV Friedrichsort lädt für den heutigen **Sonnabend, 13. Juni**, ab 14 Uhr zum Freiluft-Filmfest auf dem Sportplatz am Harald-Lindenau-Weg 99 in **Kiel-Friedrichsort**. Wer eine eigene Sitzgelegenheit mitbringt und auf Glasflaschen verzichtet, kann ab 14.30 Uhr den Film „Paddington“ sehen, ab 16.30 Uhr „Lady Bird“ und ab 18.30 Uhr „Interstellar“. Der Eintritt ist frei.

Die vier Jungs der A-cappella-Formation „Nur Wir“ stehen für musikalische Präzision, eine Bühnenpräsenz voller Witz und Charme und eine Bandbreite, die von Pop über Klassik bis Jazz reicht. Am heutigen **Sonnabend, 13. Juni**, sind „Nur Wir“ ab 19.30 Uhr in der Paul-Gerhard-Kirchengemeinde am Ivensring 9 in **Kiel** zu erleben. Der Eintritt ist frei, es wird um Spenden gebeten.

So etwas wie eine Resident-Band ist das „Statt-Quartett“, das regelmäßig im Statt-Café im Kulturforum, Andreas-Gayk-Straße 31 in **Kiel**, auftritt. Aber eines ist sicher: Kein „Jazz-Café“-Abend ist wie der andere, und so wird auch der Abend am

Montag 15. Juni, ab 20 Uhr sicher wieder eine neue Entdeckung sein. Der Eintritt ist wie immer frei, aber natürlich freuen sich die Musiker über Spenden.

In seiner Reihe „Kino zum Kaffee“ zeigt das Savoy in der Schulstraße 7 in **Bordesholm**, am **Dienstag, 16. Juni**, ab 15 Uhr den Klassiker „Fluss ohne Wiederkehr“ mit Marilyn Monroe und Robert Mitchum. Infos und Karten gibt es auf www.savoy-bordesholm.de oder unter Tel. 04322/1011.

Mit der Lesung aus ihrem Buch „Verbinden statt spalten – Eine Antwort auf die Politik der Polarisierung“ am **Mittwoch, 17. Juni**, ab 18 Uhr im Studio Filmtheater, Wilhelminenstraße 10 in **Kiel**, hinterfragt die preisgekrönte Autorin Gilda Sahebi, ob das denn alles so stimmt mit der vermeintlich allgegenwärtigen gesellschaftlichen Polarisierung. Sie entlarvt Mythen und Machtmechanismen hinter diesem vermeintlichen Riss durch unsere Gesellschaft und macht klar: Die wahre Stärke der Menschen liegt nicht in dem, was uns trennt, sondern in dem, was uns verbindet. Nach der Lesung ist Zeit für ein Gespräch mit der Autorin. Der Eintritt kostet 12 Euro, erm. 10 Euro, Karten gibt es vorab direkt im Studio sowie auf www.studio-filmtheater.de oder unter Tel. 0431/9828101 oder direkt auf der Website.

Im Kulturladen Leuchtturm, An der Schanze 44 in **Kiel-Friedrichsort** läutet Gerry Doyle

schon traditionell die Kieler Woche ein – dieses Mal am **Freitag, 19. Juni**, ab 20 Uhr. Spätestens bei den Standards des Irish Folk stimmt das Publikum textsicher mit ein. Der Eintritt kostet 14 Euro.

Für kleines Geld shoppen – Hier gibt es Flohmärkte:

In **Brodorsdorf** ist am heutigen **Sonnabend, 13. Juni**, ab 11 Uhr Flohmarkt. Neben den privaten Flohmarktständen gibt es dort auch Kaffee, Kuchen und Gegrilltes.

Am morgigen **Sonntag, 14. Juni**, können die Fans von Kurio-

sitäten und Schnäppchen unter verschiedenen Flohmärkten wählen: Im Ortskern von **Bünsdorf** ist von 10 bis 16 Uhr Dorf-Flohmarkt auf etwa 35 Privatgrundstücken, die mit Luftballons gekennzeichnet sind. In **Stein** bei Laboe ist von 10 bis 15 Uhr Flohmarkt. Stöberartikel und Leckereien gibt es auch beim Flohmarkt auf dem Sportplatz, Am Kaiserberg 1a, von 10 bis 16 Uhr in **Wisch**. Und in **Kronshagen** gibt es am morgigen Sonntag sogar einen Doppel-Flohmarkt: von 10 bis 14 Uhr auf der Kieler Seite, also östlich der Bahnlinie, und von 13 bis 17 Uhr auf der Ottendorfer Seite, westlich der Bahnlinie.



Ob in Bünsdorf oder anderswo im Land: Flohmärkte haben zurzeit Hochsaison. Foto: Maike Carter

PARTY EXPRESS

Neue Grundkurse im Sommer



Foto: iStock/Halfpoint

Anfang Juli startet der Sommer-Grundkurs für Erwachsene. Über mehrere Wochen kann man mit viel Spaß die Leichtigkeit des Gesellschaftstanzes (Standard und Latein) erleben. Es stehen drei Wochentage mit unterschiedlichen Uhrzeiten zur Auswahl. Dadurch ist es möglich, den Tanzkurs zeitlich flexibel zusammenzustellen. Außerdem kann man von der „Huckepack-Aktion“ profitieren: Melden sich zwei Paare zusammen an, zahlt jedes Paar 50 Euro weniger für den Grundkurs. Wenige Tage vor Kursbeginn

gibt es auch wieder mehrere Termine für eine kostenlose und unverbindliche Schnupperstunde.

Weiter haben wir Discofox, Hochzeits-/Partykurse, West Coast Swing und Modern Jazz für Erwachsene auf dem Programm. Aber auch Solokurse wie Linedance Beginners, Contemporary für Erwachsene und der Tanzworkout „DANCE it

Yourself“ werden angeboten. Diese und viele weitere Sommer-Kurstermine sind bereits auf der Homepage zu finden. Dort kann man sich auch bequem online anmelden.

Tanzschule Tessmann
Kirchhofallee 25
24103 Kiel
Tel. 0431/676767
www.tanzschule-tessmann.de

tanzschule tessmann ADTV
Tel. 0431/676767 – Kirchhofallee 25 · Kiel
<http://www.tanzschule-tessmann.de>

Gesundheit

ANZEIGE

Pure Schönheit & Reinheit: Warum Stars auf dieses Kollagen schwören

Darum setzen deutsche Promis wie Schauspielerin Yvonne Catterfeld und Topmodel Eva Padberg nur auf das Nr. 1* Kollagenpulver aus der Apotheke – made in Germany

Für die Close-up-Momente auf dem roten Teppich braucht es Perfektion, die von innen strahlt. Das wissen auch deutsche Stars wie Yvonne Catterfeld und Eva Padberg. Darum setzen sie bei Kollagen-Produkten auf Premium-Qualität aus der Apotheke. Wir verraten, was hinter dem Produkt steckt, das als „Kollagen der Stars“ gilt.

Das Topmodel Eva Padberg und die Schauspielerin & Sängerin Yvonne Catterfeld schwören auf pureSGP Kollagen Peptide – ein hochreines Kollagen-Pulver in Apothekenqualität. Eva Padberg sagt: „Ich möchte vor allem gesund und schön altern – aber eben natürlich und nicht künstlich.“ Doch worauf kommt es bei hochwertigem Kollagen wirklich an?

Ab dem 25. Lebensjahr produziert der Körper nach und nach weniger Kollagen. Das Protein ist ein wichtiger Baustein für Haut, Haare und Nägel. Entscheidend ist dabei ein hochwertiges Präparat, dessen Kollagen der Körper gut aufnehmen und verwerten kann.



So erkennen Sie hochwertiges Kollagen

Reines und hochwertiges Kollagen stammt aus natürlichen und kollagenreichen Quellen und ist unter anderem am neutralen Geschmack oder Geruch erkennbar. Durch schonende Verarbeitung zu kleinen Peptiden kann der

Körper das Kollagen besonders gut aufnehmen und verwerten. Qualitativ hochwertige Produkte werden durch Zertifizierungen und Prüfsiegel unabhängiger Organisationen bestätigt. Zusätzlich zu Kollagen sollten synergistische Inhaltsstoffe wie Vitamin C enthalten sein, die die Kollagensynthese erhöhen.¹

„Für unsere Haut und Haare nur das Beste“

Eva Padberg Yvonne Catterfeld

Der Apotheken-Favorit der Promis: pureSGP Kollagen Peptide

Genau hier setzt pureSGP Kollagen Peptide an – das Kollagenprodukt, auf das auch Yvonne Catterfeld und Eva Padberg vertrauen. „An meinem Kollagen ist mir wichtig, dass es sicher und geprüft ist – ich nehme es schließlich täglich zu mir. Deshalb war für mich schnell klar: Ein Apothekenprodukt bietet hier größtes Vertrauen.“

Das Präparat von pureSGP beinhaltet ausschließlich hochreines, zertifiziertes Premium-Kollagenhydrolysat, das durch ein

streng kontrolliertes Verfahren gewonnen wird. Die Herstellung in Deutschland garantiert höchste Qualitätsstandards.

Basierend auf neuesten wissenschaftlichen Erkenntnissen

Zusätzlich enthält pureSGP Kollagen Peptide Vitamin C, das die körpereigene Kollagenbildung unterstützt.¹ Außerdem enthält das Präparat Biotin, Zink und Kupfer, die zum Erhalt normaler Haut, Haare und Nägel sowie von normalem Bindegewebe beitragen.“

Das geschmacksneutrale Pulver lässt sich einfach in Getränke und Speisen einrühren. Empfohlen wird eine regelmäßige Einnahme über mindestens 12 Wochen.

Erhältlich ist pureSGP Kollagen Peptide in der Apotheke.

Bekannt aus dem TV

Für Ihre Apotheke:

pureSGP Kollagen Peptide
(PZN 19120155)

pureSGP

Das **NR. 1*** Kollagenpulver in Apotheken



Reinstes Kollagen in Apothekenqualität

Online Shop:
www.pureSGP.de

STELLENMARKT

Dein Job in deinem Wohnort

lokalboten.de

#1 für Zustelljobs



Die besten Zustelljobs in deiner Region

Ganz egal ob Vollzeit, Teilzeit oder als Minijob.

Wähle aus den besten Zustelljobs deiner Region den aus, der zu dir passt! Jetzt auf lokalboten.de

recruiting.nord@nordbrief-ostsee.de
Hotline 0431/79909-419 u. - 412



KLEINANZEIGEN

ANKAUF

Kaufe alte Möbel, Ölbilder, Münzen, Gold-, Silber-, Modeschmuck, dän. Teakmöbel, Alt- und Zahngold, Tafelsilber, Porzellan, Uhren, Pelze, Nachlässe, Militaria 1.+2. Weltkrieg Kiel 0171 / 368 36 80

Su. DVD u. Blu-ray Filme (Sammlungen), sowie alte Ü-Ei Sammlungen. (0179) 7642890

Achtung! 1. und 2. Weltkrieg, kaufe Orden, Abzeichen, Uniformen, Fotos, Helme, Dolche usw. zum Höchstpreis, Kiel. 0171/5213008

Bettgestell B: 1,40m gesucht. 0172/4816385

Briefmarkensammlungen gesucht - Erbe/Nachlass. (0173)2745793

VERKAUF

TREPPENLIFTE Tel. 0431/70 99 50, www.green-kiel.de

Fleischmann Eisenbahn: ca. 75 Loks, ca. 85 Wagen, inkl. Kleinmaterial, Gleise, Trafos, Häuser; Baukästen Märklin, Stabilo und div. Kosmos Baukästen; Skiträger für Audi und 1 universeller, RUDmatic Kantenspur Reifengr. 235/80 R18, 01714730086

Olympiade 1972 Kiel original Aufsteller (84 x 119 cm) Salvador Dali "Mensch und Meer" Olympische Spiele Kiel 1972, VB. 0431-1490275 (AB)

Kaminholz zu verkaufen, frisch gehacktes Buchenholz mit ca. 28cm Scheitlänge. Lieferung in Kiel u.U. 0160/3086065

Trödel/Möbel PETER'S HOF VK DVDs/Blu-Rays nur 1 € Harmstr. 2a 0431/24856550

Direkt zum Ziel - und zwar EXPRESS

COMPUTER, ZUBEHÖR

Computerprobleme? 6409327

Mit meinem PC geh ich zu TSP oder TSP kommt zu mir. 0431/3643510, www.tsp-it.de

Modische Da.-Bekleidung/-stiefel, Gr. 38/40, keine Billigware, s. gut erh., günst. zu verk. 0170-2201017

TIERMARKT

Toypudel/-mix Welpen, ab 3000/1800€ www.Toypudel-kiel.de 0162/7134693

Aquarienfische, Molly's & Schwertträger abzugeben. 0431-686408

FAHRRÄDER

Herrenfahrrad Bulls Cross, 26", 10-Gang Shimano-Kettenschaltung, Zustand gut, 150€ VB 0160/4439669

UNTERRICHT

Lesen und Schreiben trainieren? www.los.de www.losmobil.de

BEKANNTSCHAFTEN

Mit 66 Jahren, da fängt das Leben an! Bist Du, m, NR, liebevoll, humorvoll, ehrlich und treu? Bist auch Du an einer harmonischen, ernsthaften und dauerhaften Partnerschaft interessiert? Dann erreicht Deine Nachricht eine große (1.81), 66-jährige, schlanke, attraktive und sportliche Frau mit Hund. Melde Dich gerne und lass uns zusammen schauen, ob aus einsam, gemeinsam werden könnte. Kontakt: moenichchristine@gmail.com

Single-Wandern-Preetz (ca. 2 Std.) Treffpunkt jeden Sonntag 14 Uhr, Marktplatz an der Uhr

Er 71 sucht Sie. Die Suche nach dem großen Glück - ist wie die Suche nach dem großen Schatz - ist selten und schwer zu finden. Ich bin 1,80 gr., NR, tageslichttauglich, schlank, jugendgeblieben und habe ein gepflegtes Äußeres. Für mich ist ein respektvoller Umgang - verbunden mit Treue, Ehrlichkeit, Zuverlässigkeit und auf Augenhöhe sehr wichtig. Der eine Tag - der im Leben alles verändern kann - beginnt vielleicht hiermit. Ich freue mich auf deine Zuschrift. E-Mail: Polarstern33@t-online.de

Wer wagt es mit mir? Ich, 65 J., m., bin spontan, empathisch u. suche die Frau (55 - 65J.) f. die besonderen Momente im Leben. Ob beim gemeins. Lachen o. tiefgründigen Gesprächen - lass uns herausfinden, ob die Chemie stimmt. Wenn Du eine feste Beziehung auf Augenhöhe suchst, freue ich mich sehr auf deine Nachricht. 0431-691178

Mann, 68 J., sucht liebevolle Frau, HundeliebhaberIn bevorzugt. 0171/7566341, auch WhatsApp

Suche Partnerin, bis 75. Kl 7055811

Freizeit gemeinsam genießen! Wenn Du, m, ca. 75-80J. alt bist und wie ich (w, nett, schlank, studiert, NR) unternehmungs- und reisefreudig bist, dann melde Dich bitte. Du könntest genau der Partner sein den ich mir wünsche. Z 218754

Wenn Du (weiblich) mit mir (männlich) einen netten Abend verbringen willst, melde Dich gern. globalfax@gmx.de

Rentnerin, 70 J., sucht zuverlässig, handwerklich begabten, umgänglichen & unkomplizierten Partner, für gemeins. Unternehmungen wie Spaziergänge, musikinteressiert. 0172/4816385

KONTAKTE

Joy! 0174/2006209
Hausbesuche 0160/91555916

ZU VERSCHENKEN

Markenledersofa, hochwertig u. sehr stabil, bordeauxrot, 180 cm breit. An Selbstabholer z. verschenken. 0176-41674280

Ehebett, 2 Nachtschrank, Küchentisch und Phonwagen zu verschenken 0431/736827

Flohmarktartikel kostenlos abzugeben. Vormittags 0431/33914

VERSCHIEDENES

Öffentliche Pfandversteigerung

Förde-Pfandhaus Kiel, Augustenstr. 47 Am 19.06.2026, 11:00 Uhr, Besichtigung ab 9:00 Uhr, fällige Pfänder

(Edelmetalle/Schmuck, Technik, Varia) aus Nr.-Krs. 014070 - 015125

Kontakt: 0431-80014826
Versteigerungsort: Augustenstraße 49, 24143 Kiel, K&K Sportwetten GmbH, Auktionator: Vorbeck (öbv)

Maritime Gesangsgruppe sucht noch Sänger und Akkordeonspieler. 0431-721504

Wer verschenkt Alufelgen? Gerne mit Bereifung. 0176-20112221

E-Bike - Duo-Aktion 50% auf den UVP vom 2. Bike Schröders Kleinmotoren Shop, Tel. 04347/2637

Suche Friseurin. Kontakt: angela_geisler@web.de

Rentner für alles mögliche: Übernehme Gartenarbeiten, Einkaufen, Hund betreuen, Haus hüten, einfache Reparaturen, auch Chauffeur-Dienste, unterrichte Tai Chi & Qi Gong, English, usw. 0431-705 71 912

HolzArt - Holz- und Tischlerarbeiten innen und außen am Haus.Reparaturen, Neubau, Umbau. Raum Schönberg, Kiel, Plön, Fehmarn & mehr. Kurzfristig & kompetent! 0171 6242926

HAUSHALTSAUFLÖSUNG

Enträmpelung! MM-Transport-Kiel Tel.: 04 31-28 97 92 92 Mobil: 01 76-31 77 47 26

Enträmpelung! Besenrein zum Festpreis, Wertanrechnung mgl. Fa. Thomas Graf - Umzug & Transport Mo.-Fr. 0431 - 18 00 20 - www.graf-umzug.de

Enträmpelung und Haushaltsauflösung mit Leidenschaft! v. Dach-, Kellerräumen, Garten, Firmen-, Büroauflösungen u.v.m. Kontaktieren Sie uns für eine fachgerechte Enträmpelung

Tel. 0178/3572606 o. 04342/2024966 info@entruempelung-pm.de www.entruempelung-pm.de

Haushaltsauflösungen, Enträmpelungen, besenrein - zuverlässig + preiswert Inzahlung v. Möbeln/Hausrat, Telefon 0431/671115 (Mo.-Fr.) Fa. M. Nuppenau, Umzüge + Möbeltransporte

EXPRESS kommt an

GESUNDHEIT TERMINE med. Fußpflege und Kosmetik Schaßtr. 12, 24103 Kiel 0431/67 21 29

EXPRESS kommt an

GESUNDHEIT TERMINE med. Fußpflege und Kosmetik Schaßtr. 12, 24103 Kiel 0431/67 21 29

EXPRESS kommt an

GESUNDHEIT TERMINE med. Fußpflege und Kosmetik Schaßtr. 12, 24103 Kiel 0431/67 21 29

EXPRESS kommt an

GESUNDHEIT TERMINE med. Fußpflege und Kosmetik Schaßtr. 12, 24103 Kiel 0431/67 21 29

EXPRESS kommt an

GESUNDHEIT TERMINE med. Fußpflege und Kosmetik Schaßtr. 12, 24103 Kiel 0431/67 21 29

EXPRESS kommt an

D.S. GARTEN & LANDSCHAFTSBAU DS Kieswerk Alles für Ihr Bau- und Gartenprojekt: Kies, Sand, Splitt, Schotter und Mutterboden in Top-Qualität. Schnelle Lieferung oder bequeme Abholung - flexibel auch in kleinen Mengen. DS Kieswerk - Tel.: 0431 22139250 Ihlkatenweg 1, 24247 Mielkendorf

IMMOBILIEN ANZEIGEN

MIETGESUCHE

"My home ismy castle", Dipl. Ökotoptologin sucht in Kiel/Umgebung. 2 ZKB, Balkon, Keller, bis 600 € kalt, Garage für mein Motorrad wäre schön. Zuverlässig, ruhig, häuslich, NR. Vollzeit festangestellt im öffentl. Dienst. Haben Sie aktuell keine Wohnung, behalten Sie gerne meine Telefonnr. für später, vielen Dank! 0151/40396957 3privat07241009@t-online.de

Solvente, ruhige Mieterin (Mitte 50, Festanstellung) sucht mit fast erwachsener Tochter 3-Zimmer-Mietwohnung (oder größer) mit Balkon, im Bereich Südfriedhof bis Wiek. Angebote an: tanif1101@web.de

Suche neue Bleibe für mich (2-3 Zi., gern auch kleines Haus) und meine Motorradsammlung (große Garage, Scheune o.ä.) im Kieler Westen oder Umland. 3cragganmore@t-online.de

21 j. Frau sucht 1-2 Zi. Whg. zur Miete od. Untermiete in Kiel, bis 550€ warm. Gerne Nähe Zentrum. Ich rauche und trinke nicht. Annika- 0152-05489418 wohnung_kiel.2026@yahoo.com

Suchen 3-Zi-Wohnung für unsere Kinder, Studenten an der CAU. Mietzahlung durch uns gewährleistet. Gerne Nähe der Uni. Besichtigung kurzfristig möglich. 0176 4039743

Su. wg. Eigenbed. 4-Zi-Haus od. Whg. Kiel-Süd. 01522/3847757 oder wohnen2026kiel@gmx.net

Sie su. Wohnung od. kl. Häuschen in Kiel Umgebung + 25 km, bis 750€ warm 0176/75865699

Ehepaar in Rente, hilfsbereit su. 3 ZW im Umkreis von Kiel. 0151/56133429

Su. Unterstellmöglichkeit f. Motorrad BMW-F650. Marion 0151-40396957

Su. Unterstellmöglichkeit f. Motorrad BMW-F650. Marion 0151-40396957

VERMIETUNGEN

Container als Lagerraum im Raum Altenholz/Dänischenhagen zu vermieten. - 24/7 - sauber und trocken Preis auf Anfrage. 0175/1233394

Preetz, Bhfstr., 95,23m², OG, 3 Zi.-W.Di.Kü.DB Gä-WC, Süd-Blk., Aufz., KM 1150€+NK+MS. Ab 01.08. 04307/6296

Kiel: möbl. Zimmer, demnächst frei. 0160/7549350

Doppelcarport mit abschließb. Abstellraum (10 m²) und freie Hoffläche in Schwedeneck zu vermieten. 0151-70882413

24222 Schwentinal, Stellplätze für Wohnmobile frei. 0171/2333459

IMMO GESUCHE Ostseeliebhaber su. dringend ein schönes Wochenend-/Ferienhaus im Bereich Schwedeneck/Krusendorf.

Kiel, Forstweg 81, Tel. 0431/80 46 79 pohl-immobilien.de

Wir suchen dringend 3-4 Zimmer Eigentumswohnung im Bereich Ravensberg, Blücherplatz, Düsterbrook. Kiel, Forstweg 81, Tel. 0431/80 46 79 pohl-immobilien.de

Wir suchen dringend 3-4 Zimmer Eigentumswohnung im Bereich Ravensberg, Blücherplatz, Düsterbrook. Kiel, Forstweg 81, Tel. 0431/80 46 79 pohl-immobilien.de

Wir suchen dringend 3-4 Zimmer Eigentumswohnung im Bereich Ravensberg, Blücherplatz, Düsterbrook. Kiel, Forstweg 81, Tel. 0431/80 46 79 pohl-immobilien.de

Wir suchen dringend 3-4 Zimmer Eigentumswohnung im Bereich Ravensberg, Blücherplatz, Düsterbrook. Kiel, Forstweg 81, Tel. 0431/80 46 79 pohl-immobilien.de

Wir suchen dringend 3-4 Zimmer Eigentumswohnung im Bereich Ravensberg, Blücherplatz, Düsterbrook. Kiel, Forstweg 81, Tel. 0431/80 46 79 pohl-immobilien.de

Wir suchen dringend 3-4 Zimmer Eigentumswohnung im Bereich Ravensberg, Blücherplatz, Düsterbrook. Kiel, Forstweg 81, Tel. 0431/80 46 79 pohl-immobilien.de

Wir suchen dringend 3-4 Zimmer Eigentumswohnung im Bereich Ravensberg, Blücherplatz, Düsterbrook. Kiel, Forstweg 81, Tel. 0431/80 46 79 pohl-immobilien.de

Wir suchen dringend 3-4 Zimmer Eigentumswohnung im Bereich Ravensberg, Blücherplatz, Düsterbrook. Kiel, Forstweg 81, Tel. 0431/80 46 79 pohl-immobilien.de

Wir suchen dringend 3-4 Zimmer Eigentumswohnung im Bereich Ravensberg, Blücherplatz, Düsterbrook. Kiel, Forstweg 81, Tel. 0431/80 46 79 pohl-immobilien.de

Wir suchen dringend 3-4 Zimmer Eigentumswohnung im Bereich Ravensberg, Blücherplatz, Düsterbrook. Kiel, Forstweg 81, Tel. 0431/80 46 79 pohl-immobilien.de

Wir suchen dringend 3-4 Zimmer Eigentumswohnung im Bereich Ravensberg, Blücherplatz, Düsterbrook. Kiel, Forstweg 81, Tel. 0431/80 46 79 pohl-immobilien.de

Haus oder Wohnung geerbt? Wir kümmern uns persönlich um Verkauf, Entrümpelung und Abwicklung. Schneller Ankauf oder professionelle Vermarktung möglich. Diskret, ehrlich und unkompliziert. Tel. 0171 20 40 130 www.immobiliengestaltung-leonhardt.de

Hamburger Familie sucht wegen Umzug nach Kiel dringend 1-Fam.-Haus/DHH/RH in Suchsdorf bis Kronshagen

Kiel, Forstweg 81, Tel. 0431/80 46 79 pohl-immobilien.de

Renovierungsbedürftige Immobilie gesucht! Direkter Ankauf oder Verkauf über unsere Maklerei. Mit persönlicher Betreuung, Entrümpelung & kompletter Organisation. Schnell vor Ort, unkomplizierte Abwicklung. Tel. 0171 20 40 130 www.immobiliengestaltung-leonhardt.de

Unternehmer su. EFH in Mielkendorf/Schulensee/ Rammsee, mgl. m. Garage + PKW-Stellplätze

Kiel, Forstweg 81, Tel. 0431/80 46 79 pohl-immobilien.de

Kiel, Forstweg 81, Tel. 0431/80 46 79 pohl-immobilien.de

Kiel, Forstweg 81, Tel. 0431/80 46 79 pohl-immobilien.de

IMMO VERKAUF

Barrierefr. KFW55. Feldrand



Damendorf, energieeffiz. EFH 120m² Massivbau, WärmeP., EBK Gästebad, HWR, offener W/E/K-Bereich, 4 Zimmer, Barfuß-Terrasse neuwertig, bezugsfrei ab sofort

Tolle, aktive Dorfgemeinschaft. ****Einziehen & wohlfühlen!**** 550.000€. Infos & Besichtigung: Haus-Damendorf@gmx.de

Älteres modernisiertes Wohngebäude in Kiel mit 10 WE, sowie 2 angrenzenden Grundstücken, A ca. 700 m² und B 1.000 m², aus Altersgründen zu verk. jährl. Miet- u. Pacht-einnahmen 127.000 €, KP 1,6 Mio. €. Angebote an: Z 218764

Älteres modernisiertes Wohngebäude in Kiel mit 10 WE, sowie 2 angrenzenden Grundstücken, A ca. 700 m² und B 1.000 m², aus Altersgründen zu verk. jährl. Miet- u. Pacht-einnahmen 127.000 €, KP 1,6 Mio. €. Angebote an: Z 218764

Älteres modernisiertes Wohngebäude in Kiel mit 10 WE, sowie 2 angrenzenden Grundstücken, A ca. 700 m² und B 1.000 m², aus Altersgründen zu verk. jährl. Miet- u. Pacht-einnahmen 127.000 €, KP 1,6 Mio. €. Angebote an: Z 218764

Älteres modernisiertes Wohngebäude in Kiel mit 10 WE, sowie 2 angrenzenden Grundstücken, A ca. 700 m² und B 1.000 m², aus Altersgründen zu verk. jährl. Miet- u. Pacht-einnahmen 127.000 €, KP 1,6 Mio. €. Angebote an: Z 218764

Älteres modernisiertes Wohngebäude in Kiel mit 10 WE, sowie 2 angrenzenden Grundstücken, A ca. 700 m² und B 1.000 m², aus Altersgründen zu verk. jährl. Miet- u. Pacht-einnahmen 127.000 €, KP 1,6 Mio. €. Angebote an: Z 218764

Älteres modernisiertes Wohngebäude in Kiel mit 10 WE, sowie 2 angrenzenden Grundstücken, A ca. 700 m² und B 1.000 m², aus Altersgründen zu verk. jährl. Miet- u. Pacht-einnahmen 127.000 €, KP 1,6 Mio. €. Angebote an: Z 218764

Älteres modernisiertes Wohngebäude in Kiel mit 10 WE, sowie 2 angrenzenden Grundstücken, A ca. 700 m² und B 1.000 m², aus Altersgründen zu verk. jährl. Miet- u. Pacht-einnahmen 127.000 €, KP 1,6 Mio. €. Angebote an: Z 218764

Älteres modernisiertes Wohngebäude in Kiel mit 10 WE, sowie 2 angrenzenden Grundstücken, A ca. 700 m² und B 1.000 m², aus Altersgründen zu verk. jährl. Miet- u. Pacht-einnahmen 127.000 €, KP 1,6 Mio. €. Angebote an: Z 218764

Älteres modernisiertes Wohngebäude in Kiel mit 10 WE, sowie 2 angrenzenden Grundstücken, A ca. 700 m² und B 1.000 m², aus Altersgründen zu verk. jährl. Miet- u. Pacht-einnahmen 127.000 €, KP 1,6 Mio. €. Angebote an: Z 218764

Älteres modernisiertes Wohngebäude in Kiel mit 10 WE, sowie 2 angrenzenden Grundstücken, A ca. 700 m² und B 1.000 m², aus Altersgründen zu verk. jährl. Miet- u. Pacht-einnahmen 127.000 €, KP 1,6 Mio. €. Angebote an: Z 218764

Älteres modernisiertes Wohngebäude in Kiel mit 10 WE, sowie 2 angrenzenden Grundstücken, A ca. 700 m² und B 1.000 m², aus Altersgründen zu verk. jährl. Miet- u. Pacht-einnahmen 127.000 €, KP 1,6 Mio. €. Angebote an: Z 218764

Älteres modernisiertes Wohngebäude in Kiel mit 10 WE, sowie 2 angrenzenden Grundstücken, A ca. 700 m² und B 1.000 m², aus Altersgründen zu verk. jährl. Miet- u. Pacht-einnahmen 127.000 €, KP 1,6 Mio. €. Angebote an: Z 218764

Älteres modernisiertes Wohngebäude in Kiel mit 10 WE, sowie 2 angrenzenden Grundstücken, A ca. 700 m² und B 1.000 m², aus Altersgründen zu verk. jährl. Miet- u. Pacht-einnahmen 127.000 €, KP 1,6 Mio. €. Angebote an: Z 218764

Älteres modernisiertes Wohngebäude in Kiel mit 10 WE, sowie 2 angrenzenden Grundstücken, A ca. 700 m² und B 1.000 m², aus Altersgründen zu verk. jährl. Miet- u. Pacht-einnahmen 127.000 €, KP 1,6 Mio. €. Angebote an: Z 218764

Älteres modernisiertes Wohngebäude in Kiel mit 10 WE, sowie 2 angrenzenden Grundstücken, A ca. 700 m² und B 1.000 m², aus Altersgründen zu verk. jährl. Miet- u. Pacht-einnahmen 127.000 €, KP 1,6 Mio. €. Angebote an: Z 218764

Älteres modernisiertes Wohngebäude in Kiel mit 10 WE, sowie 2 angrenzenden Grundstücken, A ca. 700 m² und B 1.000 m², aus Altersgründen zu verk. jährl. Miet- u. Pacht-einnahmen 127.000 €, KP 1,6 Mio. €. Angebote an: Z 218764

Älteres modernisiertes Wohngebäude in Kiel mit 10 WE, sowie 2 angrenzenden Grundstücken, A ca. 700 m² und B 1.000 m², aus Altersgründen zu verk. jährl. Miet- u. Pacht-einnahmen 127.000 €, KP 1,6 Mio. €. Angebote an: Z 218764

Älteres modernisiertes Wohngebäude in Kiel mit 10 WE, sowie 2 angrenzenden Grundstücken, A ca. 700 m² und B 1.000 m², aus Altersgründen zu verk. jährl. Miet- u. Pacht-einnahmen 127.000 €, KP 1,6 Mio. €. Angebote an: Z 218764

Älteres modernisiertes Wohngebäude in Kiel mit 10 WE, sowie 2 angrenzenden Grundstücken, A ca. 700 m² und B 1.000 m², aus Altersgründen zu verk. jährl. Miet- u. Pacht-einnahmen 127.000 €, KP 1,6 Mio. €. Angebote an: Z 218764

Älteres modernisiertes Wohngebäude in Kiel mit 10 WE, sowie 2 angrenzenden Grundstücken, A ca. 700 m² und B 1.000 m², aus Altersgründen zu verk. jährl. Miet- u. Pacht-einnahmen 127.000 €, KP 1,6 Mio. €. Angebote an: Z 218764

Älteres modernisiertes Wohngebäude in Kiel mit 10 WE, sowie 2 angrenzenden Grundstücken, A ca. 700 m² und B 1.000 m², aus Altersgründen zu verk. jährl. Miet- u. Pacht-einnahmen 127.000 €, KP 1,6 Mio. €. Angebote an: Z 218764

Älteres modernisiertes Wohngebäude in Kiel mit 10 WE, sowie 2 angrenzenden Grundstücken, A ca. 700 m² und B 1.000 m², aus Altersgründen zu verk. jährl. Miet- u. Pacht-einnahmen 127.000 €, KP 1,6 Mio. €. Angebote an: Z 218764

BOBZIN Gebäudereinigung GmbH Reinigungskräfte (m/w/d) gesucht: Schwentinental: 5x wö., 16.00 Uhr, Laboe, 5x wö., 16.00 Uhr, Tel. 0451 - 3 96 96 0 - www.bobzin-gmbh.de Anrufe bitte ab Montag, 8.00 Uhr!

Wir suchen freundliches, deutschsprachiges, gründliches Reinigungspersonal für Treppeneinigung, teilweise auf freier Zeiteinteilung. Fr. Ihlow, Tel. 0174/1717077

Aushilfskräfte für den Lagerbereich (keine körperlich schwere Arbeit) ab nachts 2.00 Uhr / 5.00 Uhr oder nachmittags gesucht. Telefonische Bewerbung: 0431/53008-100.

Mitarbeiter / in für Gebäudereinigung, Gartenpflegearbeiten ab sofort in TZ - VZ gesucht möglichst mit BE-Führerschein 017662371219

STELLENGESUCHE

Suche privat Gartenarbeit in Preetz und Umgebung. 0157/34888046

Handwerker Maler Laminatverleger (Rentner) sucht Arbeit 0431/5343258

ARBEITSANGEBOTE

Haushaltshilfe, NR, für DHH, Kiel-Wik, 3 Std./Wo., Mini-Job, netto 200€ / Monat 0431/336623 (AB)

Suche Sekretär

MOTORMARKT

KFZ-ANKAUF

KAUFEN ALLE PKW
0431/38670434, 0176/31125613 · Busse, Gelände- & Unfallwagen, Zustand u. km egal, zu Höchstpreisen. 24 Std. erreichbar, SMS mgl.

Kaufe alle PKWs!!!
f. Im-/Export, heil, Motorschaden und defekt, zahle über Restwert
☎ 04 31/71 73 00 Firma
oder ☎ 01 71/2 75 79 61

Barankauf v. PKW u. Transporter auch für den Export
Fa. Ostermann Klausdorfer Str. 71
24223 Schwentinental OT Raisdorf
Tel. 04307-8238990

DIREKT ZUM ZIEL - UND ZWAR EXPRESS
www.kielerexpress-online.de

Alt/Unfallautos kft ☎ 0431/6667430

Bastler sucht Autos ab Bj. 95
Fa. Tel. 7394515 od. 0173/9008816

Suche Skoda Enyaq IV 80 Loft, grau von privat. ☎ 04841/7759043

KFZ VERKAUF

Volvo 460, GLE, Benziner, 102 PS, für Bastler oder zum Ausschachten. 121.190 km. ☎ 0431-588277

EXPRESS - KOSTENLOS, INFORMATIV, GUT
www.kielerexpress-online.de

WOHNMOBILE

Wir kaufen Wohnmobile + Wohnwagen
03944 - 36160 www.wm-aw.de Fa.

MOTORRÄDER

Ankauf von Gebrauchtmotorrädern
Bergmann & Söhne, Havelstr. 2
NMS, ☎ 04321/55866916

**Gute Nachrichten
Gute Nachbarschaft**

Attraktive Büroflächen
ab 220 qm im lebendigen Zentrum
der Kieler Innenstadt.
Direkt am Fleethörn 1-7.

Jetzt Besichtigung vereinbaren!

Mehr Infos:
Tel.: +49 (0) 431 903 22 20
www.gute-nachbarschaft.de

Möller REISEDIENST GmbH & Co. KG

Reisen ist unsere Welt

Erlebnis-Reisen in der Luxus-Royal-Class

03.07. - 10.07.26	Danzig & Masuren mit Sensburg - Allenstein - Thorn	HP 1069,-
09.07. - 10.07.26	Kassel & Mohnblüte im Frau Holle Land mit Planwagenfahrt	HP 259,-
11.07. - 12.07.26	Musical „Starlight Express“ in Bochum	ab ÜF 299,-
12.07. - 16.07.26	Städtezauber in Stockholm mit Schloß Drottningholm	ÜF 739,-
13.07. - 21.07.26	Lavendelblüte in der Provence: Avignon - Arles - Camargue - Les Baux	HP 1479,-
14.07. - 18.07.26	Ahrtal & Vulkaneifel: Ahrweiler - Bad Neuenahr - Vulkanpark Andernach	HP 799,-
14.07. - 20.07.26	Opernfestspiele in Verona: „La Traviata“ & „Nabucco“	ÜF / HP 1199,-
15.07. - 19.07.26	Deutschlands schönste Flüsse: Mosel - Rhein - Neckar - Main - Rudesheim	HP 789,-
19.07. - 02.08.26	Der Nordische Traum: Lofoten - Nordkap - Polarkreis - Fahrt m. d. Postschiff (fak.)	HP 2798,-
20.07. - 23.07.26	Ein schöner Spreewaldsommer: Fürst-Pückler-Garten - Kahnfahrt & Gurkenfabrik	HP 579,-
20.07. - 27.07.26	Zauberhafte Wachau: Waldviertelbahn - Marillen-Weingut - Donauschiffahrt	HP 1369,-
22.07. - 26.07.26	Ein Schloßhotel in Pommern: Bernsteinküste mit Kolberg - Köslin - Danzig	HP 599,-
23.07. - 26.07.26	Gartenzauber in Berlin: „Gärten der Welt“ - Garten Villa Liebermann - Karl-Förster-Garten	ÜF 539,-
23.07. - 29.07.26	Englands Countryside: Cambridge - Blenheim Palace - Oxford - Stratford-upon-Avon	ÜF/HP 1529,-
24.07. - 26.07.26	Landesgartenschau Bad Nenndorf & Hannover mit Gärten von Herrenhausen	ÜF 355,-
28.07. - 30.07.26	Nordjütland: An Dänemarks Spitze - Aalborg & Skagen	ÜF 469,-
01.08. - 02.08.26	Störtebekerfestspiele auf Rügen & Piratenfestspiele in Grevesmühlen	HP 369,-
02.08. - 06.08.26	Danzig mit Ostseebad Sopot & Slowinski Nationalpark & Elbing	ÜF 599,-
05.08. - 09.08.26	Rendezvous in Paris mit Schloß Versailles & Künstlerviertel Montmartre	ÜF 749,-
06.08. - 12.08.26	Schweiz: Glacier- & Bernina- Express - 4* Hotel in Davos	HP 1399,-
08.08. - 09.08.26	Ein Wochenende in Bremen: 4* Maritim Hotel	ÜF 199,-
11.08. - 14.08.26	Belgische Ardennen: Lüttich - Garten Schloß Modave - Dinant	ÜF 529,-
12.08. - 14.08.26	Königliches Kopenhagen: Kulturgenuss & Einkaufsspaß - zentrales Hebron Hotel	ÜF 429,-
18.12. - 20.12.26	André Rieu live in Maastricht: das legendäre Weihnachtskonzert „Christmas with André“	ab ÜF 499,-

Die schönsten Tagesfahrten

19.06.26	Loki-Schmidt-Garten & Pflanzen un Blumen (inklusive Mittagessen).....	79,-
21.06. + 08.07.26	Musicals: Tarzan - Der König der Löwen - Michael Jackson - Zurück in die Zukunft... ab 128,-	
23.06. + 11.08.26	Hallig Hooge m. Erlebnisprogr. (inkl. Schifffahrt m. Frühst. + Kutschfahrt) ...	99,-
25.06. + 29.09.26	Kutterscholle im „Alten Muschelsaal“ in Büsum (inkl. Mittagessen + Freizeit in Büsum) ...	77,-
28.06.26	Rosenmarkt in Friedrichstadt (inkl. Grachtenfahrt + Mittagessen + Freizeit)	89,-
30.06.26	Hansestadt Wismar & Ostseebad Boltenhagen (inkl. Stadtführung + Mittagessen) ...	84,-
06.07.26	Tag der Seehunde an der Nordsee: Schifffahrt „Seehundbänke“ & Seehundstation Friedrichskoog... 84,-	
07.07.26	„Kaffeebrenner“ durch den Klützer Winkel & Schloß Bothmer (inkl. Mittagessen)	89,-
07.07. + 06.10.26	Obstparadies Altes Land (inkl. Rundfahrt mit Reiseleitung + Mittagessen + Besuch Obsthof mit Kaffeegedeck) ...	89,-
08.07. + 12.08.26	Fahrt mit dem Katamaran ab Büsum nach Helgoland	115,-
10.07.26	Fahrt mit dem Wattwagen zur Insel Neuwerk	115,-
13.07. + 21.10.26	Dschungelsafari im Serengeti Park Hohenhagen (inkl. Eintritt + Serengeti-Bustour) ...	89,-

Die Preise verstehen sich zuzügl. eines Treibstoffkostenzuschlags in Höhe von 3,- € pro Person und Reisetag

24536 Neumünster • Kieler Str. 319 - 321
☎ (04321) 9377-0 • www.moellers-reisedienst.de

Galaxy Tab A11+ für nur 1 € sichern!

Mit KN Digital verlässlich informiert bleiben.

Tablet für 1 € statt 197 € +100 € geschenkt

Mehr Informationen auf www.kn-online.de/jetztstarten oder telefonisch unter 0431 / 550 73 73 1

Wissen, was Kiel, die Region und die Welt bewegt. **Kieler Nachrichten**

Partner im RedaktionsNetzwerk Deutschland

ANZEIGEN FÜR DEN

KIELER EXPRESS
☎ 0431 / 903 556

VERANSTALTUNGEN

MÄRKTE

Trödel/Möbel PETER'S HOF
VK DVDs/Blu-Rays nur 1 €
Harmsstr. 2a ☎ 0431/24856550

FLOHMÄRKTE

FLOHMARKT
bei Kaufland Mettenhof
(alles unter Dach)
Skandinavienmarkt 299
14. Juni 2026
21.06.2026 bei familia in Kiel-Wik
Info: 0431 / 33 69 88
oder 0176 / 74 71 64 46
www.geide-flohmarkte.de

FLOHMARKT
So. 21.06. Schönberg Fußgängerz.
0171 / 6 28 29 86

Kunst-, Antiquitäten-, Trödelmarkt.
Samstag 13.6.26, 10-17 Uhr und
Sonntag 14.6.26, 11-15 Uhr.
Fleethörn 41 (Hinterhof) in 24103 Kiel.

21.6. Neumünster
Holstenhallen-Gelände
Schleswig-Holsteins größter FLOHMARKT
"Einfach hinkommen + mitmachen!"
Platzvergabe ab 6 Uhr
Info: (04 12 1) 475 28 08
www.Nord-Flohmarkt.de

Hauhausaflösung: u.a. Waschmaschine, Möbel, Porzellan, Glas, Geschirr, uvm. Hochwertige moderne Damenbekleidung Gr. 44-48.
12-16 Uhr im AWO Servicehaus, 2. Etage, Whg. 45, Wischhofstr. 76 in Kiel-Wellingdorf (neben Lidl).

EXPRESS - SCHNELL
DAS RICHTIGE FINDEN

www.kielerexpress-online.de

MEHR GB IM BESTEN D-NETZ

PREPAID
Allnet Flat M

33 GB

1 €
JE STARTER-PAKET

STATT 25 GB
10 € / 4 Wochen

Aktion gültig bis 28.06.2026
Erhältlich bei REWE und auf congstar.de

Weitere Infos zur Aktion.

MEDIMAX WOHNZIMMER MEISTERSCHAFT

TEAM SOMMMERMÄRCHEN: GEMEINSAM ERLEBEN

LG NANO 4K UHD AI



LG

43NU900B6LA | 55NU-900B6LA | 65NU900B6LA
• Auflösung: 3.840x2.160 Pixel • 4K Ultra HD, 4K Ultra HD Video Scaler • Direct LED-Backlight • Hybrid Log Gamma (HLG) • α7 Gen9 AI 4K Prozessor • 2.0 Soundsystem • 20 Watt maximale Gesamtleistung • Internet-Zugriff auf Online-Dienste • WebOS-Betriebssystem • WLAN • Art.-Nr.: 1515082, 1515080, 1515079

LG NANO 4K UHD AI

LG NANO 4K UHD AI

LG NANO 4K UHD AI



Finanzierung* mtl. ab **11.20**

329.-
UVP 599.-

Finanzierung* mtl. ab **14.00**

429.-
UVP 799.-

Finanzierung* mtl. ab **16.80**

529.-
UVP 999.-



PHILIPS

3-seitiges Ambilight

OLED-4K
139 cm (55")

Treffer!
50x Geld zurück¹⁾

Auch in 65 Zoll erhältlich

Finanzierung* mtl. ab **22.40**

749.-
UVP 1799.-



Made for Germany

Crystal UHD

OLED-4K
214 cm (85")

Finanzierung* mtl. ab **25.20**

888.-
UVP 1999.-

PHILIPS 550LED760/12

• Auflösung: 3.840x2.160 Pixel • HLG • Dolby Vision • lebensechte Bilder dank P5 Intelligent Picture Engine mit KI
• Perfect Natural Motion • 2.0 Soundsystem • Dolby Atmos[®] mit 3D-Sound wie im Kino • 20 Watt maximale Gesamtleistung
• kompatibel mit Amazon Alexa, TITAN OS-Betriebssystem • AMD FreeSync Premium Technologie, Bluetooth[®]
• Fernbedienung mit Sprachsteuerung • beeindruckendes 3-seitiges Ambilight • Art.-Nr.: 1480448, 1480449

SAMSUNG GU85U8099FUXZG

• Auflösung: 3.840x2.160 Pixel • Crystal Prozessor 4K • Hybrid Log Gamma (HLG) • 2.0 Soundsystem • 20 Watt maximale Gesamtleistung • kompatibel mit Amazon Alexa, Google Assistant & Samsung Bixby • WEB-Browser • AirPlay 2 • Bluetooth[®] Audio-Unterstützung • DLNA • WiFi 5 • WiFi Direkt • Art.-Nr.: 1481678



OptiSense-Waschsystem (der Wasser-, Energie- und Zeitbedarf wird automatisch für jede Beladung ermittelt)

Aquawave-Schontrommel

1400 U/min
1-8 kg Füllmenge

Finanzierung* mtl. ab **9.10**

299.-
UVP 499.-



Aquastop
1400 U/min
1-9 kg Füllmenge

Unterbaufähig

Finanzierung* mtl. ab **16.80**

588.-
UVP 1099.-

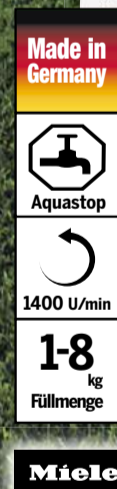
Waschmaschine WMO 822 A

• OptiSense-Waschsystem • Programme und Optionen: Eco, Outdoor, Sportwäsche, Trommelreinigung mit Dampf, Wolle/Handwäsche • ProSmart Inverter Motor (bürstenlos) • BxHxT: 60 x 84,5 x 55 cm • Art.-Nr.: 1509262

SIEMENS

Waschmaschine WU14UT92

• Softtrommel • Verbrauchsanzeige • IQdrive-Motor • Programme und Optionen: Fein/Seide, Outdoor/Imprägnieren & Steppdecken, Trommelreinigung & Wolle/Handwäsche • WaterPerfect Plus • Aquastop • Beladungsempfehlung • BxHxT: 59,8 x 84,5 x 63,2 cm • Art.-Nr.: 1441842



Made in Germany



Aquastop
1400 U/min
1-8 kg Füllmenge



WWE 460 WPS

Finanzierung* mtl. ab **33.60**

1111.-
UVP 1359.-

Waschmaschine WWE 460 WPS

• QuickPowerWash • Startvorbereitung • CapDosing • Waterproof-System • PowerWash • Vorbügeln mit Dampf: bis zu 50% weniger Bügeln • Mengenaufwahl: weniger Beladung, weniger Wasser- und Stromverbrauch • Nachlegefunktion • Art.-Nr.: 1415334

* Finanzierung über den Kreditrahmen mit Mastercard[®]. Nettodarlehensbetrag bonitätsabhängig bis 10.000 €. Vertragslaufzeit auf unbestimmte Zeit. Gebundener Sollzinssatz von 0,00 % gilt nur für Verfügungen beim kreditvermittelnden Händler, im Falle der Erstverfügung zeitlich befristet auf 10 Monate, im Falle nachfolgender Verfügungen befristet auf 3 Monate ab Verfügung (soweit entsprechende Mitteilung durch die Consors Finanz). Danach und für alle weiteren Verfügungen beträgt der veränderliche Sollzinssatz (jährlich) 19,13 % (20,90 % effektiver Jahreszins). Die monatliche Rate beträgt mind. 2,8 % des höchsten, jeweils nach dem letzten vollständigen Ausgleich des Kontos erreichten und auf volle 100 € aufgerundeten Sollsaldo, mind. jedoch 9,10 €, oder - sofern höher - die im jeweiligen Abrechnungsmonat anfallenden Sollzinsen zzgl. Kosten einer etwaigen Restschuldversicherung. Die letztgenannte Variante soll sicherstellen, dass bei einem nach Vertragsschluss stark gestiegenen Zinsumfeld die Teilzahlungen mindestens die anfallenden Zinsen und die Versicherungsprämie abdecken. Der Kreditrahmen kann daneben für quartalsweise zurückzahlende Einkäufe genutzt werden (Kartenfunktion Einmalzahlung). Diese sind sollzinsfrei, wenn sie zum vereinbarten Fälligkeitstag vollständig zurückgezahlt werden. Gültig für Kunden ab 18 Jahren mit Wohnsitz in Deutschland, gültigem Personalausweis oder Reisepass (Nicht-EU-Bürger i. V. m. gültigem Aufenthaltstitel), gültiger Girocard auf eigenen Namen und Mindestnettoeinkommen von 603 € (ohne Kindergeld). Selbstständige: Finanzierung nur für private Zwecke, mind. 24 Monate Selbstständigkeit. Ggf. wird ein aktueller Gehalts-/Einkommensnachweis benötigt. Weitere Einzelheiten zum Kreditrahmen entnehmen Sie bitte Ihrem Kreditvertrag. Die Kreditvermittlung des Finanzierungspartners erfolgt ausschließlich für den Kreditgeber BNP Paribas S.A. Niederlassung Deutschland, Rüdelsheimer Straße 1, 80686 München. Widerrufrecht: Der Darlehensnehmer kann seine Vertragserklärung innerhalb von 14 Tagen ohne Angabe von Gründen widerrufen. Zur Wahrung der Widerrufsfrist genügt die rechtzeitige Absendung des Widerrufs, wenn die Erklärung auf einem dauerhaften Datenträger (z. B. Brief, Telefax, E-Mail) erfolgt. Der Widerruf ist zu richten an: BNP Paribas S.A. Niederlassung Deutschland, Wuhanstraße 5, 47051 Duisburg (Fax: 02 03/34 69 54-09; Tel.: 02 03/34 69 54-02; E-Mail: widerruf@consorsfinanz.de). ** Insgesamt max. 100 € pro Kalenderjahr; Gutschrift erfolgt auf dem Konto des Kreditrahmens mit MEDIMAX Mastercard[®]. Änderungen bleiben vorbehalten. *** Ab 10 € Mindestumsatz und bei Einsatz der MEDIMAX Mastercard[®] innerhalb von 60 Tagen ab Erhalt der MEDIMAX Mastercard[®] beim kreditvermittelnden Händler. Änderungen bleiben vorbehalten.

1) Aktionszeitraum: 15.05. bis 19.07.2026. Weitere Informationen sowie die Teilnahmebedingungen unter www.ambilight-erlebnis.de

MEDIMAX

Mehr Mensch
Mehr Technik

ALLE ANGEBOTE FINDEN SIE AUCH AUF WWW.MEDIMAX.DE/SCHWENTINENTAL

MW Electronic Schwentidental GmbH, Im Ostseepark, Mergenthalerstr. 24, 24223 Schwentidental, Tel. 04307/82166-0

Öffnungszeiten Mo - Sa 10 - 19 Uhr

kostenlos

Alle Preise Abholpreise. Solange Vorrat reicht. Ohne Dekorationsartikel. Angebote gültig vom 12.06.2026 bis 18.06.2026

Irrtümer, Druckfehler, Zwischenverkauf und Liefermöglichkeiten vorbehalten.